

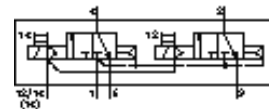
# Válvula solenóide MN2H-2X3G-D-01-S

Código da peça: 187973

FESTO

Conforme ISO 15407-1, com bobina eletromagnética e acionamento manual auxiliar, sem conector.

Tipo a ser descontinuado. Disponível até 2009.



## Ficha técnica

| Característica                                 | Valor   |
|--|---|
| Função de válvula                              | 2x3/2 vias, fechada, monoestável  |
| Tipo de acionamento                            | elétrico  |
| Largura  | 26 mm   |
| Vazão nominal padrão                           | 950 l/min   |
| Pressão de trabalho                            | 2 ... 10 bar  |
| Princípio construtivo                          | Válvula de carretel   |
| Tipo de reposição                              | Mola pneumática   |
| Classe de proteção                             | IP65  |
| Autorização                                    | Germanischer Lloyd  |
| Diâmetro nominal                               | 8 mm  |
| Dimensão da grade                              | 27 mm   |
| Função de ar de escape                         | regulável   |
| Princípio de vedação                           | não temperado   |
| Posição de instalação                          | Nos dois lados  |
| Conforme norma                                 | ISO 15407-1<br>VDMA 24563   |
| Acionamento auxiliar manual                    | com acessórios, de trava  |
| Tipo de pilotagem                              | servopilotado   |
| Alimentação de ar servopilotada                | externo   |
| Sentido do fluxo                               | não reversível  |
| Pressão de acionamento                         | 0,9 ... 10 bar  |
| Valor b  | 0,25  |
| Valor C  | 4,25 l/sbar   |
| Tempo de comutação, desligado                  | 33 ms   |
| Tempo de comutação, ligado                     | 20 ms   |
| Dados característicos da bobina                | 24V DC: 1,5W  |
| Meio operacional                               | Ar comprimido filtrado, grau de filtração 40 µm, lubrificado ou não<br>Vácuo                        |
| Classe de resistência à corrosão KBK           | 2   |
| Temperatura do meio                            | -10 ... 50 °C   |
| Meio de pilotagem                              | Ar comprimido filtrado, grau de filtração 40 µm, lubrificado ou não                                 |
| Temperatura ambiente                           | -10 ... 50 °C   |
| Peso do produto                                | 320 g   |
| Conexão elétrica                               | Conector<br>conforme norma DIN 43650<br>Forma C   |
| Tipo de fixação                                | com furo passante   |
| Conexão de ar auxiliar de servopilotagem 12/14 | Sub-base tamanho 01 conforme norma VDMA 24563   |
| Conexão de escape de servopilotagem 82/84      | Base de conexão tamanho 26 mm conforme ISO 15407-1<br>Sub-base tamanho 01 conforme norma VDMA 24563 |
| Conexão pneumática 1                           | Base de conexão tamanho 26 mm conforme ISO 15407-1<br>Sub-base tamanho 01 conforme norma VDMA 24563 |

| <b>Característica</b>               | <b>Valor</b>  |
|-------------------------------------|---|
| Conexão pneumática 2                | Base de conexão tamanho 26 mm conforme ISO 15407-1<br>Sub-base tamanho 01 conforme norma VDMA 24563 |
| Conexão pneumática 3                | Base de conexão tamanho 26 mm conforme ISO 15407-1<br>Sub-base tamanho 01 conforme norma VDMA 24563 |
| Conexão pneumática 4                | Base de conexão tamanho 26 mm conforme ISO 15407-1<br>Sub-base tamanho 01 conforme norma VDMA 24563 |
| Conexão pneumática 5                | Base de conexão tamanho 26 mm conforme ISO 15407-1<br>Sub-base tamanho 01 conforme norma VDMA 24563 |
| Observações sobre material          | Isento de cobre e PTFE  |
| Informação sobre material, vedações | NBR   |
| Informação sobre material, corpo    | Injetados de alumínio   |