

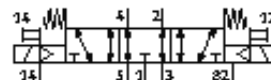
Válvula solenóide MN2H-5/3E-D-01-S-12DCA

Código da peça: 187887

FESTO

Conforme ISO 15407-1, com bobina eletromagnética e acionamento manual auxiliar, sem conector.

Tipo a ser descontinuado. Disponível até 2009.



Ficha técnica

| Característica | Valor |
|--|---|
| Função de válvula | 5/3 vias, em exaustão |
| Tipo de acionamento | elétrico |
| Largura | 26 mm |
| Vazão nominal padrão | 1.000 l/min |
| Pressão de trabalho | -0,9 ... 16 bar |
| Princípio construtivo | Válvula de carretel |
| Tipo de reposição | mola mecânica |
| Classe de proteção | IP65 |
| Diâmetro nominal | 8 mm |
| Dimensão da grade | 27 mm |
| Função de ar de escape | regulável |
| Princípio de vedação | não temperado |
| Posição de instalação | Nos dois lados |
| Conforme norma | ISO 15407-1 VDMA 24563 |
| Acionamento auxiliar manual | com acessórios, de trava |
| Tipo de pilotagem | servopilotado |
| Alimentação de ar servopilotada | externo |
| Sentido do fluxo | reversível |
| Pressão de acionamento | 3 ... 10 bar |
| Tempo de comutação, desligado | 52 ms |
| Tempo de comutação, ligado | 23 ms |
| Dados característicos da bobina | 12V DC: 1,4W 24 V c.a.: 50 Hz, potência de atração: 3 VA, potência de retenção: 2,4 VA 24V AC: 60Hz |
| Meio operacional | Ar comprimido filtrado, grau de filtração 40 µm, lubrificado ou não Vácuo |
| Classe de resistência à corrosão KBK | 2 |
| Temperatura do meio | -10 ... 50 °C |
| Meio de pilotagem | Ar comprimido filtrado, grau de filtração 40 µm, lubrificado ou não |
| Temperatura ambiente | -10 ... 50 °C |
| Peso do produto | 340 g |
| Conexão elétrica | Conector conforme norma DIN 43650 Forma C |
| Tipo de fixação | com furo passante |
| Conexão de ar auxiliar de servopilotagem 12/14 | Sub-base tamanho 01 conforme norma VDMA 24563 |
| Conexão de escape de servopilotagem 82/84 | Base de conexão tamanho 26 mm conforme ISO 15407-1 Sub-base tamanho 01 conforme norma VDMA 24563 |
| Conexão pneumática 1 | Base de conexão tamanho 26 mm conforme ISO 15407-1 Sub-base tamanho 01 conforme norma VDMA 24563 |
| Conexão pneumática 2 | Base de conexão tamanho 26 mm conforme ISO 15407-1 |

| Característica | Valor |
|-------------------------------------|---|
| | Sub-base tamanho 01 conforme norma VDMA 24563 |
| Conexão pneumática 3 | Base de conexão tamanho 26 mm conforme ISO 15407-1 Sub-base tamanho 01 conforme norma VDMA 24563 |
| Conexão pneumática 4 | Base de conexão tamanho 26 mm conforme ISO 15407-1 Sub-base tamanho 01 conforme norma VDMA 24563 |
| Conexão pneumática 5 | Base de conexão tamanho 26 mm conforme ISO 15407-1 Sub-base tamanho 01 conforme norma VDMA 24563 |
| Informação sobre material, vedações | NBR |
| Informação sobre material, corpo | Injetados de alumínio |