

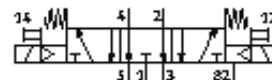
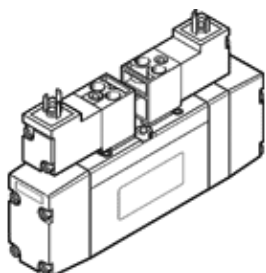
# Válvula solenóide MN2H-5/3E-D-01-12DCA

Código da peça: 187886

FESTO

Conforme ISO 15407-1, com bobina eletromagnética e acionamento manual auxiliar, sem conector.

Tipo a ser descontinuado. Disponível até 2009.



## Ficha técnica

| Característica                            | Valor   |
|---|---|
| Função de válvula                         | 5/3 vias, em exaustão   |
| Tipo de acionamento                       | elétrico  |
| Largura                                   | 26 mm   |
| Vazão nominal padrão                      | 1.000 l/min   |
| Pressão de trabalho                       | 3 ... 10 bar  |
| Princípio construtivo                     | Válvula de carretel   |
| Tipo de reposição                         | mola mecânica   |
| Classe de proteção                        | IP65  |
| Diâmetro nominal                          | 8 mm  |
| Dimensão da grade                         | 27 mm   |
| Função de ar de escape                    | regulável   |
| Princípio de vedação                      | não temperado   |
| Posição de instalação                     | Nos dois lados  |
| Conforme norma                            | ISO 15407-1<br>VDMA 24563   |
| Acionamento auxiliar manual               | com acessórios, de trava  |
| Tipo de pilotagem                         | servopilotado   |
| Alimentação de ar servopilotada           | interno   |
| Sentido do fluxo                          | não reversível  |
| Tempo de comutação, desligado             | 52 ms   |
| Tempo de comutação, ligado                | 23 ms   |
| Dados característicos da bobina           | 12V DC: 1,4W<br>24 V c.a.: 50 Hz, potência de atração: 3 VA, potência de retenção: 2,4 VA<br>24V AC: 60Hz |
| Meio operacional                          | Ar comprimido filtrado, grau de filtração 40 µm, lubrificado ou não                                       |
| Classe de resistência à corrosão KBK      | 2   |
| Temperatura do meio                       | -10 ... 50 °C   |
| Temperatura ambiente                      | -10 ... 50 °C   |
| Peso do produto                           | 340 g   |
| Conexão elétrica                          | Conector<br>conforme norma DIN 43650<br>Forma C   |
| Tipo de fixação                           | com furo passante   |
| Conexão de escape de servopilotagem 82/84 | Base de conexão tamanho 26 mm conforme ISO 15407-1<br>Sub-base tamanho 01 conforme norma VDMA 24563       |
| Conexão pneumática 1                      | Base de conexão tamanho 26 mm conforme ISO 15407-1<br>Sub-base tamanho 01 conforme norma VDMA 24563       |
| Conexão pneumática 2                      | Base de conexão tamanho 26 mm conforme ISO 15407-1<br>Sub-base tamanho 01 conforme norma VDMA 24563       |
| Conexão pneumática 3                      | Base de conexão tamanho 26 mm conforme ISO 15407-1<br>Sub-base tamanho 01 conforme norma VDMA 24563       |
| Conexão pneumática 4                      | Base de conexão tamanho 26 mm conforme ISO 15407-1  |

| <b>Característica</b>               | <b>Valor</b>  |
|-------------------------------------|---|
|                                     | Sub-base tamanho 01 conforme norma VDMA 24563   |
| Conexão pneumática 5                | Base de conexão tamanho 26 mm conforme ISO 15407-1<br>Sub-base tamanho 01 conforme norma VDMA 24563 |
| Informação sobre material, vedações | NBR   |
| Informação sobre material, corpo    | Injetados de alumínio   |