

# unidade de tratamento de ar FRC-1/2-D-MIDI-KB-A

Código da peça: 185812

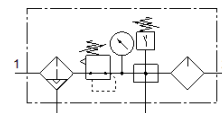
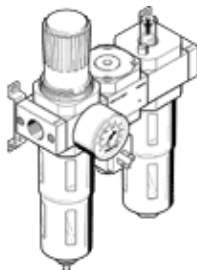
Classic - não usar para novos projetos

FESTO

compostas de filtro com válvula reguladora de pressão, módulo de derivação, com pressostato sem conector fêmea e lubrificador, com cantoneiras de fixação.

Com dreno automático e copo de proteção metálico.

Alternativas modernas podem ser encontradas digitando-se os quatro primeiros caracteres do tipo do código no campo de busca.



## Ficha técnica

Característica	Valor
Dimensões	Midi
Série	D
Trava do atuador	Manopla com trava
Posição de instalação	vertical +/- 5°
Grau de filtração	40 µm
Dreno	totalmente automático
Princípio construtivo	Módulo de derivação Pressostato Filtro regulador com manômetro Lubrificador proporcional padrão
Volume máximo do condensado	43 cm³
Proteção de copo	Copo de proteção metálico
Indicador de pressão	com manômetro
Pressão de trabalho	2 ... 12 bar
Faixa de regulação de pressão	0,5 ... 12 bar
Histerese de pressão máxima	0,35 bar
Vazão nominal padrão	2.500 l/min
Meio operacional	Ar comprimido conforme ISO8573-1:2010 [:-:-] Gases inertes
Classe de resistência à corrosão KBK	2 – Resistência à corrosão moderada
Conformidade LABS	VDMA24364-B1/B2-L
Classe de pureza do ar na saída	Ar comprimido conforme ISO 8573-1:2010 [7:4:-] Gases inertes
Temperatura do meio	-10 ... 60 °C
Temperatura ambiente	-10 ... 60 °C
Peso do produto	2.600 g
Tipo de fixação	Montagem na tubulação com acessórios Opcional:
Conexão pneumática 1	G1/2
Conexão pneumática 2	G1/2
Material do corpo	Injetados de zinco
Material do copo	PC