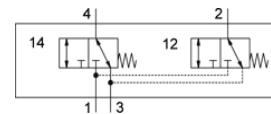
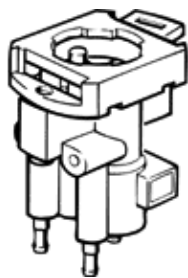


# válvula para painel frontal SV/O-3-PK-3X2

Código da peça: 184135

FESTO



## Ficha técnica

| Característica        | Valor  |
|-----------------------|--|
| Função de válvula     | 2x3/2 vias, fechada, monoestável               |
| Vazão nominal padrão  | 70 l/min                                       |
| Pressão de trabalho   | 0 ... 8 bar                                    |
| Tipo de retorno       | mola mecânica                                  |
| Diâmetro nominal      | 2,5 mm   |
| Princípio de vedação  | não temperado                                  |
| Posição de instalação | Nos dois lados                                 |
| Tipo de pilotagem     | direto   |
| Sentido do fluxo      | não reversível                                 |
| Meio operacional      | Ar comprimido conforme ISO 8573-1:2010 [7:-:-] |
| Conformidade LABS     | VDMA24364-B1/B2-L                              |
| Temperatura ambiente  | -10 ... 60 °C                                  |
| Peso do produto       | 34 g   |
| Tipo de fixação       | com furo passante                              |
| Conexão pneumática 1  | PK-3   |
| Conexão pneumática 2  | PK-3   |
| Material das vedações | NBR  |