

Cilindro convencional ESAZB-32- -P

Código da peça: 183233

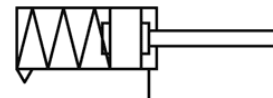
FESTO

Com cabeçote dianteiro para montagem direta, cabeçote traseiro com conexão de ar alinhada com o eixo do cilindro.

Este produto só pode ser obtido através da Festo Coréia.



A título de exemplo



Ficha técnica

Característica	Valor
Curso	1 ... 200 mm
Diâmetro do êmbolo	32 mm
Amortecimento	P: Anéis/placas de amortecimento elástico nas posições finais de curso
Pressão de trabalho	2 ... 10 bar
Modo de operação	de simples ação no retorno
Meio operacional	Ar comprimido conforme ISO 8573-1:2010 [7:4:4]
Observação sobre meio operacional e do piloto	Permite operação com lubrificação (necessária para operações subsequentes)
Classe de resistência à corrosão KBK	2
Temperatura ambiente	-20 ... 80 °C
Força teórica a 6 bar, avanço	354 N
Massa móvel com curso de 0 mm	170 g
Peso adicional por 10 mm de curso	15,4 g
Peso básico para curso de 0 mm	340 g
Fator de massa adicional por 10 mm de curso	8,9 g
Conexão pneumática	G1/8
Informação sobre material, tampão	Liga de alumínio
Informação sobre material, vedações	NBR TPE-U(PU)
Informação sobre material, corpo	Aço alta liga, inoxidável
Informação sobre material, haste	Aço alta liga, inoxidável