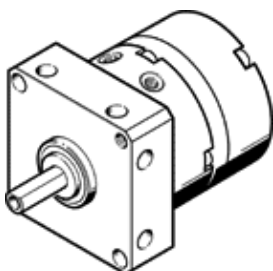


# atuador semi-rotativo DSM-10-240-P-FF

Código da peça: 175829

FESTO

Com eixo chavetado, batente fixo, ângulo de rotação regulável.



## Ficha técnica

Característica	Valor
Dimensões	10
Ângulo de amortecimento	0 deg
Faixa de ajuste do ângulo de rotação	0 ... 200 deg
Ângulo de rotação	0 ... 200 deg
Posição de instalação	Nos dois lados
Ajuste fino	-5 deg
Modo de operação	de dupla ação
Princípio construtivo	Aleta giratória
Detecção de posição	Sem
Pressão de trabalho	2,5 ... 8 bar
Frequência de giro máx. a 0,6 MPa (6 bar, 87 psi)	2 Hz
Meio operacional	Ar comprimido conforme ISO 8573-1:2010[7:4:4]
Observação sobre meio operacional e do piloto	Permite operação com lubrificação (necessária para operações subsequentes)
Conformidade LABS	VDMA24364-B1/B2-L
Temperatura ambiente	0 ... 60 °C
Torque teórico a 0,6 MPa (6 bar, 87 psi)	0,85 Nm
Momento de inércia admissível	0,0026 kgm <sup>2</sup>
Peso do produto	240 g
Tipo de fixação	com rosca interna
Conexão pneumática	M3
Observações sobre material	Conforme RoHS
Material do eixo de acionamento	Aço alta liga, inoxidável
Material das vedações	TPE-U(PU)
Material do corpo	Alumínio anodizado