

válvula de abertura e fechamento

HEE-1-D-MAXI-110

Código da peça: 172954

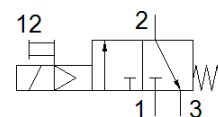
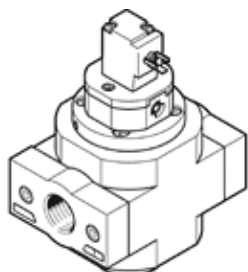
Classic - não usar para novos projetos

para unidades de conservação.

Alternativas modernas podem ser encontradas digitando-se os quatro primeiros caracteres do tipo do código no campo de busca.

Produto será descontinuado. Disponível até 2022. Produto alternativo no Support Portal..

FESTO



Ficha técnica

Característica	Valor
Princípio construtivo	Válvula de carretel
Tipo de acionamento	elétrico
Princípio de vedação	não temperado
Função de ar de escape	não estrangulável
Acionamento auxiliar manual	Com trava
Tipo de retorno	mola mecânica
Tipo de pilotagem	servopilotado
Função de válvula	3/2 vias, fechada, monoestável
Pressão de trabalho	2,5 ... 16 bar
Valor C	27,6 l/sbar
Valor b	0,32
Vazão nominal padrão	6.500 l/min
Tempo de abertura e fechamento	100 %
Dados característicos da bobina	110 V CA: 50/60 Hz, potência de atração 5 VA, potência de retenção 3,7 VA
Flutuações de tensão admissíveis	+/- 10 %
Meio operacional	Ar comprimido conforme ISO 8573-1:2010 [7:4:4] Gases inertes
Observação sobre meio operacional e do piloto	Permite operação com lubrificação (necessária para operações subsequentes)
Classe de resistência à corrosão KBK	2 – Resistência à corrosão moderada
Observações sobre material	Conforme RoHS
Temperatura do meio	-10 ... 60 °C
Temperatura ambiente	-10 ... 60 °C
Certificação CE (veja Declaração de Conformidade)	Conforme Diretriz EU sobre baixa tensão
Tipo de fixação	Montagem na tubulação com acessórios
Posição de instalação	Nos dois lados
Sentido do fluxo	não reversível
Peso do produto	800 g
Conexão pneumática 1	G1
Conexão pneumática 2	G1
Conexão pneumática 3	G3/8
Classe de pureza do ar na saída	Ar comprimido conforme ISO 8573-1:2010 [7:4:4] Gases inertes
Conexão elétrica	Diagrama de conexões formato C conforme EN 175301-803 Conector conforme DIN EN 175301-803
Indicador de status do sinal	com acessórios
Material das vedações	NBR
Material do corpo	Injetados de alumínio