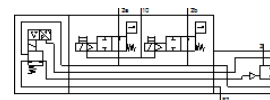
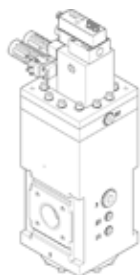


regulador de pressão com acionamento elétrico

PREL-186-HP3-V1-V-40CFX2-1

Código da peça: 1709209

FESTO



Ficha técnica

Característica	Valor
Dimensões	186
Diâmetro nominal DN	45
Série	L
Posição de instalação	vertical
Tipo de acionamento	elétrico
Princípio construtivo	Válvula reguladora de pressão ajustável eletricamente
Função reguladora	Pressão inicial constante com compensação de pressão inicial com escape secundário
Função de segurança	Exhausting the control chamber
Nível de performance (PL)	Exhausting the control chamber/category 3, Performance Level d
Pressão de trabalho	0 ... 50 bar
Faixa de regulação de pressão	0,4 ... 40 bar
Histerese de pressão máxima	0,1 bar
Tensão operacional nominal c.c.	24 V
Faixa de sinal, saída analógica	0 - 10 V
Faixa de sinal, entrada analógica	0 - 10 V
Valores TEÓRICO/REAL	Tipo de tensão 0- 10 V
Meio operacional	Ar comprimido conforme ISO 8573-1:2010 [7:4:4] Gases inertes
Certificação CE (veja Declaração de Conformidade)	conforme Diretriz EU relativa a aparelhos de pressão conforme Diretriz EU de máquinas
Classe de resistência à corrosão KBK	2 – Resistência à corrosão moderada
Temperatura de armazenamento	-10 ... 60 °C
Apropriado para indústria de alimentos	Vide informações sobre materiais complementares
Temperatura do meio	5 ... 50 °C
Temperatura ambiente	5 ... 50 °C
Autorização	SE Type Test Certification
Conexão elétrica IN	Conector macho, M12, 5 pinos, código A
Conexão elétrica OUT	Conector macho, M12, 5 pinos, código A
Tipo de fixação	Opcional: na unidade de conservação com acessórios
Conexão pneumática 1	G1
Conexão pneumática 11	G1/4
Conexão pneumática 2	G1
Conexão pneumática 22	G1/4
Conexão pneumática 3	G1
Conexão pneumática 82	G1/2
Observações sobre material	Contém substâncias com LABS Conforme RoHS
Material da proteção inferior	Alumínio anodizado
Material da mola	Aço para molas
Material do corpo	Alumínio anodizado