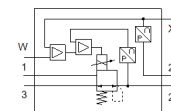
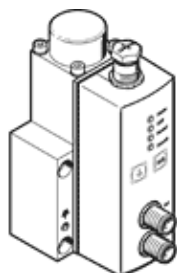


válvula reguladora de pressão proporcional

VPPL-3Q-3-0L40H-A4-A-S1-3

Código da peça: 1691730

FESTO



Ficha técnica

Característica	Valor
Diâmetro nominal, pressurização	3 mm
Diâmetro nominal, escape	3 mm
Tipo de acionamento	elétrico
Princípio de vedação	não temperado
Posição de instalação	Nos dois lados Preferencialmente na vertical
Princípio construtivo	Válvula reguladora de êmbolo com comando direto
Resistência a curto-circuito	não
Comprimento máx. do barramento	30 m
Instruções de segurança	Posição de segurança VPPL
Proteção contra inversão de polaridade	para todas as conexões elétricas
Tipo de retorno	mola mecânica
Tipo de pilotagem	direto
Função de válvula	Válvula reguladora de pressão proporcional de 3 vias fechada
Tipo de indicador	Indicador LED
Pressão de operação Mpa	≤ 5 MPa
Pressão de trabalho	≤ 50 bar
Faixa de regulação de pressão MPa	0,04 ... 4 MPa
Faixa de regulação de pressão	0,4 ... 40 bar
Pressão de entrada 1	0 ... 50 bar
Pressão de entrada 1 MPa	0 ... 5 MPa
Máx. histerese de pressão (MPa)	0,04 MPa
Histerese de pressão máxima	0,4 bar
Máx. histerese de pressão	5,8 psi
Valor b	0,25
Valor C	0,8 l/sbar
Vazão nominal padrão	245 l/min
Vazão nominal padrão 2-3	282 l/min
Tempo de comutação, desligado	654 ms
Tempo de comutação, ligado	428 ms
Faixa de tensão operacional c.c.	21,6 ... 27,6 V
Tempo de abertura e fechamento	100 %
Consumo máx. de potência elétrica	26,7 W
Ondulação residual	10 %
Faixa de sinal, saída analógica	4 - 20 mA
Faixa de sinal, entrada analógica	4 - 20 mA
Valores TEÓRICO/REAL	Tipo de corrente 4 - 20 mA
Meio operacional	Ar comprimido conforme ISO 8573-1:2010[7:4:4] Gases inertes
Observação sobre meio operacional e do piloto	Não permite operação com lubrificação
Autorização	c UL us - Listed (OL)
Marca KC	KC-EMV
Certificação CE (veja Declaração de Conformidade)	conforme Diretriz EU-EMV
Marca UKCA (ver declaração de conformidade)	conforme regulamentos do Reino Unido para EMV
Classe de resistência à corrosão KBK	2 - Resistência à corrosão moderada
Conformidade LABS	VDMA24364-Zona III

Característica	Valor
Temperatura do meio	5 ... 50 °C
Classe de proteção	IP65
Temperatura ambiente	5 ... 50 °C
Temperatura de armazenamento	-10 ... 60 °C
Peso do produto	1.100 g
Erro de linearidade ± %FS	1 %FS
Precisão total	1,25 %FS
Coefficiente de temperatura	0,04 %/K
Repetibilidade em ± %FS	1 %FS
Conexão elétrica, interface de diagnóstico	Conector fêmea, M12, 5 pinos, código A
Conexão elétrica IN	Conector macho, M12, 5 pinos, código A
Conexão elétrica OUT	Conector macho, M12, 5 pinos, código A
Tipo de fixação	com furo passante
Conexão pneumática 1	Flange
Conexão pneumática 2	Flange
Conexão pneumática 3	Flange
Observações sobre material	Conforme RoHS
Material do corpo	Liga de alumínio forjado anodizado