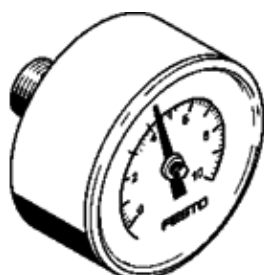


# Manômetro MA-40-10-1/8-EN-CT

Código da peça: 165865

FESTO

Com indicador com unidade em bar e psi.  
Tipo a ser descontinuado. Disponível até 2010.



## Ficha técnica

| Característica                                 | Valor  |
|--|--|
| Faixa de indicação [bar]                       | 0 ... 10 bar   |
| Conforme norma                                 | EN 837-1   |
| Dimensão nominal do manômetro                  | 40   |
| Princípio construtivo                          | Manômetro do tubo de Bourdon                                       |
| Tipo de fixação                                | Montagem na tubulação  |
| Meio operacional                               | Líquidos neutros<br>Gases neutros<br>Sem oxigênio<br>Sem acetileno |
| Pressão de trabalho                            | 0 ... 10 bar   |
| Fator de carga alternada                       | 0,66   |
| Classe da precisão de medidas                  | 2,5  |
| Classe de proteção                             | IP43   |
| Temperatura do meio                            | -20 ... 60 °C  |
| Temperatura ambiente                           | -20 ... 60 °C  |
| Observações sobre material                     | Isento de cobre e PTFE<br>Conforme RoHS                            |
| Posição de conexão                             | lado traseiro central  |
| Conexão pneumática                             | G1/8   |
| Materiais em contato com meio                  | Latão  |
| Informação sobre material, espigão aparafusado | niquelado<br>Latão   |
| Informação sobre material, corpo               | ABS  |
| Informação sobre material, visor               | PS   |
| Cor do corpo                                   | preto  |
| Peso do produto                                | 60 g   |