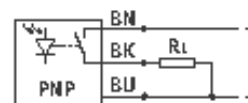
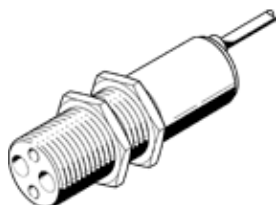


# Barreira de luz por reflexão SOEG-RT-M18-PS-K-L

Número código: 165342

FESTO



## Ficha técnica

Característica	Valor
conforme norma	DIN EN 60947-5-2
Resistência a curto-circuito	por pulso
Tipo de luz	infravermelho
Método de medição	Sensor de reflexão direta
Função do elemento de comutação	Ativa com claridade
Proteção contra inversão de polaridade	para todas as conexões elétricas
Faixa de ajuste, limite inferior	20 mm
Limite máximo da faixa de ajuste	430 mm
Opções de ajuste	Potenciômetro
Indicador de reserva operacional	LED amarelo (não pisca)
Indicador do estado de comutação	LED amarelo
Frequência máxima de comutação	250 Hz
Faixa de tensão operacional c.c.	10 ... 30 V
Corrente sem carga	35 mA
Corrente máxima de saída	200 mA
Ondulação residual	10 %
Saída de comutação	PNP
Queda de tensão	1,8 V
Símbolo CE	conforme Diretriz EU-EMV
Classe de resistência à corrosão KBK	2
Classe de proteção	IP65
Temperatura ambiente para instalação móvel de cabos	-5 ... 55 °C
Temperatura ambiente	-5 ... 55 °C
Torque	20 Nm
Peso do produto	110 g
Alcance	0 ... 430 mm
Conexão elétrica	Cabo de 3 fios
Comprimento do cabo	2,5 m
Tipo de fixação	com contraporca
Informação sobre material da porca de aperto	Latão cromado
Informação sobre material do corpo	Latão cromado
Informação sobre material do revestimento do cabo	PUR