

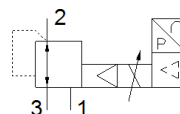
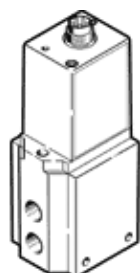
válvula reguladora de pressão proporcional MPPE-3-1/4- -B

Código da peça: 164331

Classic - não usar para novos projetos

FESTO

Alternativas modernas podem ser encontradas digitando-se os quatro primeiros caracteres do tipo do código no campo de busca.



Ficha técnica

Característica	Valor
Diâmetro nominal, pressurização	7 mm
Diâmetro nominal, escape	7 mm
Tipo de acionamento	elétrico
Princípio de vedação	não temperado
Posição de instalação	Nos dois lados
Princípio construtivo	Válvula reguladora de êmbolo servopilotada
Instruções de segurança	Posição de segurança MPPE-B: em caso de ruptura do cabo de alimentação, a pressão inicial fica desregulada.
Pressão de trabalho	0 ... 10 bar
Faixa de regulação de pressão	0 ... 10 bar
Pressão de entrada 1	11 ... 12 bar
Histerese de pressão máxima	0,05 bar
Tempo de comutação, desligado	280 ms
Tempo de comutação, ligado	160 ms
Faixa de tensão operacional c.c.	18 ... 30 V
Tensão de referência	10 V
Ondulação residual	10 %
Valores TEÓRICO/REAL	Opcional: Tipo de tensão 0- 10 V Tipo de corrente 4 - 20 mA
Meio operacional	Ar comprimido conforme ISO 8573-1:2010 [7:4:4] Gases inertes
Autorização	RCM Mark
Certificação CE (veja Declaração de Conformidade)	conforme Diretriz EU-EMV
Classe de resistência à corrosão KBK	2 – Resistência à corrosão moderada
Conformidade LABS	VDMA24364-B2-L
Temperatura do meio	0 ... 60 °C
Classe de proteção	IP65
Temperatura ambiente	0 ... 50 °C
Peso do produto	920 g
Conexão elétrica	de 8 pinos M16x0,75 Conector conforme norma DIN 45326 design redondo
Tipo de fixação	com furo passante
Conexão pneumática 1	G1/4
Conexão pneumática 2	G1/4
Conexão pneumática 3	G1/4
Observações sobre material	Conforme RoHS
Material do corpo	Liga de alumínio
Material da membrana	NBR