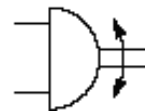
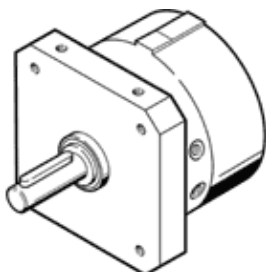


Módulo giratório DSM-12-270-P-CL

Código da peça: 164321

FESTO

Com eixo chavetado, amortecedor de impacto à esquerda.
Quando solicitado, estes atuadores podem ser fornecidos com aprovação ATEX. Os dados na especificação técnica sobre "identificação ATEX", "temperatura ambiente ATEX" e "marca CE" só se referem aos atuadores com aprovação.



Ficha técnica

Característica	Valor
Dimensões	12
Ângulo de amortecimento	13 deg
Faixa de ajuste do ângulo de rotação	0 ... 254 deg
Ângulo de rotação	254 deg
Amortecimento	CL: Amortecedor hidráulico à esquerda P: Anéis/placas de amortecimento elástico nas posições finais de curso
Posição de instalação	Nos dois lados
Ajuste fino	-5 deg
Modo de operação	de dupla ação
Princípio construtivo	Aleta giratória
Deteção de posição	Sem
Pressão de trabalho	2 ... 10 bar
Frequência máxima oscilante a 6 bar	1,5 Hz
Identificação ATEX	II 2 G c T4
Temperatura ambiente ATEX	0°C ≤ Ta ≤ +60°C
Meio operacional	Ar comprimido filtrado
Certificação CE (veja Declaração de Conformidade)	conforme Diretriz EU relativa à proteção contra explosões (ATEX)
Temperatura ambiente	-10 ... 60 °C
Torque para 6 bar	1,25 Nm
Peso do produto	300 g
Tipo de fixação	com rosca interna
Conexão pneumática	M5
Observações sobre material	Isento de cobre e PTFE
Informação sobre material, eixo propulsor	Aço níquelado
Informação sobre material, vedações	TPE-U(PU)
Informação sobre material, corpo	Liga de alumínio