

# unidade de tratamento de ar FRC-3/8-D-7-MIDI

Código da peça: 162757

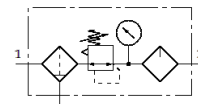
Classic - não usar para novos projetos

FESTO

Combinação de filtro, válvula reguladora de pressão e lubrificador, pressão de saída máxima 7 bar, filtro de 40 µm, com copo de proteção metálico.

Com dreno manual.

Alternativas modernas podem ser encontradas digitando-se os quatro primeiros caracteres do tipo do código no campo de busca.



## Ficha técnica

| Característica                                | Valor  |
|---|--|
| Dimensões                                     | Midi   |
| Série   | D  |
| Trava do atuador                              | Manopla com trava  |
| Posição de instalação                         | vertical +/- 5°  |
| Dreno   | manualmente giratório  |
| Princípio construtivo                         | Filtro regulador com manômetro<br>Lubrificador proporcional padrão         |
| Volume máximo do condensado                   | 43 cm <sup>3</sup>   |
| Grau de filtração                             | 40 µm  |
| Proteção de copo                              | Copo de proteção metálico  |
| Indicador de pressão                          | com manômetro  |
| Pressão de trabalho                           | 1 ... 16 bar   |
| Faixa de regulagem de pressão                 | 0,5 ... 7 bar  |
| Histerese de pressão máxima                   | 0,2 bar  |
| Vazão nominal padrão                          | 2.000 l/min  |
| Meio operacional                              | Ar comprimido conforme ISO 8573-1:2010 [:-9:-]<br>Gases inertes            |
| Observação sobre meio operacional e do piloto | Permite operação com lubrificação (necessária para operações subsequentes) |
| Classe de resistência à corrosão KBK          | 2 – Resistência à corrosão moderada  |
| Conformidade LABS                             | VDMA24364-B1/B2-L  |
| Classe de pureza do ar na saída               | Ar comprimido conforme ISO 8573-1:2010 [7:8:-]<br>Gases inertes            |
| Temperatura do meio                           | -10 ... 60 °C  |
| Temperatura ambiente                          | -10 ... 60 °C  |
| Peso do produto                               | 1.440 g  |
| Tipo de fixação                               | Montagem na tubulação<br>com acessórios                                    |
| Conexão pneumática 1                          | G3/8   |
| Conexão pneumática 2                          | G3/8   |
| Observações sobre material                    | Conforme RoHS  |
| Material do corpo                             | Injetados de zinco   |
| Material do copo                              | PC   |