

# gerador de vácuo VADMI-300-N

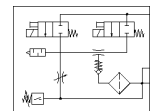
Código da peça: 162535

Classic - não usar para novos projetos

com vacuostato adicional com ligação NPN.

Alternativas modernas podem ser encontradas digitando-se os quatro primeiros caracteres do tipo do código no campo de busca.

FESTO



## Ficha técnica

| Característica  | Valor  |
|---|--|
| Diâmetro nominal, bico de Venturi                                       | 3 mm   |
| Dimensão da grade   | 22 mm  |
| Tipo de silenciador   | fechado  |
| Posição de instalação   | Nos dois lados   |
| Característica do ejetor  | Alto vácuo   |
| Grau de filtração   | $\leq 40 \mu\text{m}$  |
| Acionamento auxiliar manual   | Pulsante   |
| Função integrada  | Válvula duplo-piloto com ejetor, elétrico<br>Válvula reguladora de fluxo<br>Válvula elétrica de abertura e fechamento<br>Filtro<br>Válvula de retenção<br>Vacuostato |
| Variável  | Pressão relativa   |
| Princípio de medição  | piezoresistivo   |
| Função do elemento de comutação   | Contato normalmente aberto   |
| Função de comutação   | Comparador de valores limite   |
| Função de válvula   | fechado  |
| Proteção contra inversão de polaridade                                  | para todas as conexões elétricas   |
| Tipo de indicador   | LED  |
| Faixa de ajuste de histerese  | -50 ... -5 kPa   |
| Faixa de ajuste da histerese [bar]                                      | -0,5 ... -0,05 bar   |
| Faixa de ajuste de histerese  | -7,25 ... -0,725 psi   |
| Opções de ajuste  | Potenciômetro  |
| Indicador do estado de comutação  | óptico   |
| Faixa de ajuste dos valores limites                                     | -90 ... 0 kPa  |
| Valores-limite da faixa de ajuste                                       | -0,9 ... 0 bar   |
| Faixa de ajuste dos valores limites                                     | -13,05 ... 0 psi   |
| Pressão de operação Mpa   | 0,2 ... 0,8 MPa  |
| Pressão de trabalho   | 2 ... 8 bar  |
| Pressão operacional   | 29 ... 116 psi   |
| Vácuo máximo  | 85 %   |
| Pressão de operação nominal   | 0,6 MPa  |
| Pressão nominal operacional   | 6 bar  |
| Pressão de operação nominal (psi)                                       | 87 psi   |
| Faixa de sobrecarga   | 5 bar  |
| Tempo de pressurização com pressão operacional nominal com pulso ejetor | 0,2 s  |
| Faixa de tensão operacional c.c.  | 21,6 ... 26,4 V  |
| Tempo de abertura e fechamento  | 100 %  |
| Saída de comutação  | NPN  |
| Autorização   | RCM Mark   |

| Característica                                    | Valor   |
|---|---|
|   | c UL us - Recognized (OL)                           |
| Certificação CE (veja Declaração de Conformidade) | conforme Diretriz EU-EMV                            |
| Marca UKCA (ver declaração de conformidade)       | conforme regulamentos do Reino Unido para EMV       |
| Meio operacional                                  | Ar comprimido conforme ISO 8573-1:2010 [7:4:4]      |
| Observação sobre meio operacional e do piloto     | Não permite operação com lubrificação               |
| Classe de resistência à corrosão KBK              | 2 – Resistência à corrosão moderada                 |
| Conformidade LABS                                 | VDMA24364-B1/B2-L                                   |
| Temperatura do meio                               | 0 ... 60 °C   |
| Classe de proteção                                | IP65  |
| Temperatura ambiente                              | 0 ... 50 °C   |
| Peso do produto                                   | 380 g   |
| Faixa de medição de pressão                       | 0 ... 0,1 MPa<br>0 ... 1 bar<br>0 ... 14,5 psi      |
| Conexão elétrica                                  | de 4 pinos<br>M8x1<br>Conector                      |
| Tipo de fixação                                   | com furo passante<br>com rosca interna<br>Opcional: |
| Conexão pneumática 1                              | G1/4  |
| Conexão pneumática 3                              | Silenciador integrado                               |
| Conexão de vácuo                                  | G3/8  |
| Observações sobre material                        | Conforme RoHS                                       |
| Material das vedações                             | NBR   |
| Material do bico de coleta                        | Latão niquelado                                     |
| Material do filtro                                | PA  |
| Material da corpo do filtro                       | PC  |
| Material do corpo                                 | Liga de alumínio                                    |
| Material do silenciador                           | PE<br>POM   |
| Material do pistão                                | POM   |
| Material do bico de descarga                      | Latão niquelado                                     |