

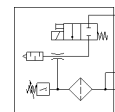
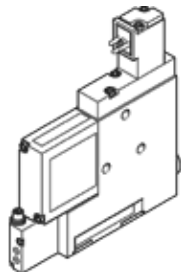
gerador de vácuo VADM-200-P

Código da peça: 162520

Classic - não usar para novos projetos

Alternativas modernas podem ser encontradas digitando-se os quatro primeiros caracteres do tipo do código no campo de busca.

FESTO



Ficha técnica

Característica	Valor
Diâmetro nominal, bico de Venturi	2 mm
Dimensão da grade	22 mm
Tipo de silenciador	fechado
Posição de instalação	Nos dois lados
Característica do ejetor	Alto vácuo
Grau de filtração	$\leq 40 \mu\text{m}$
Acionamento auxiliar manual	Pulsante
Função integrada	Válvula elétrica de abertura e fechamento Filtro Vacuostato
Variável	Pressão relativa
Princípio de medição	piezoresistivo
Função do elemento de comutação	Contato normalmente aberto
Função de comutação	Comparador de valores limite
Função de válvula	fechado
Proteção contra inversão de polaridade	para todas as conexões elétricas
Tipo de indicador	LED
Faixa de ajuste de histerese	-50 ... -5 kPa
Faixa de ajuste da histerese [bar]	-0,5 ... -0,05 bar
Faixa de ajuste de histerese	-7,25 ... -0,725 psi
Opções de ajuste	Potenciômetro
Indicador do estado de comutação	óptico
Faixa de ajuste dos valores limites	-90 ... 0 kPa
Valores-limite da faixa de ajuste	-0,9 ... 0 bar
Faixa de ajuste dos valores limites	-13,05 ... 0 psi
Pressão de operação Mpa	0,2 ... 0,8 MPa
Pressão de trabalho	2 ... 8 bar
Pressão operacional	29 ... 116 psi
Vácuo máximo	85 %
Pressão de operação nominal	0,6 MPa
Pressão nominal operacional	6 bar
Pressão de operação nominal (psi)	87 psi
Tempo de pressurização na pressão nominal de trabalho	0,29 s
Faixa de tensão operacional c.c.	21,6 ... 26,4 V
Tempo de abertura e fechamento	100 %
Saída de comutação	PNP
Autorização	RCM Mark c UL us - Recognized (OL)
Certificação CE (veja Declaração de Conformidade)	conforme Diretriz EU-EMV
Meio operacional	Ar comprimido conforme ISO 8573-1:2010 [7:4:4]
Observação sobre meio operacional e do piloto	Não permite operação com lubrificação
Classe de resistência à corrosão KBK	2 – Resistência à corrosão moderada
Conformidade LABS	VDMA24364-B1/B2-L

Característica	Valor
Temperatura do meio	0 ... 60 °C
Classe de proteção	IP65
Temperatura ambiente	0 ... 50 °C
Peso do produto	330 g
Faixa de medição de pressão	0 ... 0,1 MPa 0 ... 1 bar 0 ... 14,5 psi
Conexão elétrica	de 4 pinos M8x1 Conector
Tipo de fixação	com furo passante com rosca interna Opcional:
Conexão pneumática 1	G1/4
Conexão pneumática 3	Silenciador integrado
Conexão de vácuo	G3/8
Observações sobre material	Conforme RoHS
Material das vedações	NBR
Material do bico de coleta	Latão niquelado
Material do filtro	PA
Material da corpo do filtro	PC
Material do corpo	Liga de alumínio
Material do silenciador	PE POM
Material do pistão	POM
Material do bico de descarga	Latão niquelado