

# gerador de vácuo VADM-300

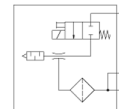
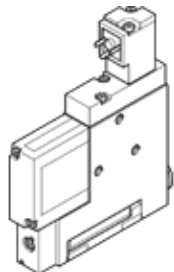
Código da peça: 162505

Classic - não usar para novos projetos

com válvula solenóide integrada para ligar e desligar o vácuo.

Alternativas modernas podem ser encontradas digitando-se os quatro primeiros caracteres do tipo do código no campo de busca.

FESTO



## Ficha técnica

Característica	Valor
Diâmetro nominal, bico de Venturi	3 mm
Dimensão da grade	22 mm
Tipo de silenciador	fechado
Posição de instalação	Nos dois lados
Característica do ejetor	Alto vácuo
Grau de filtração	$\leq 40 \mu\text{m}$
Acionamento auxiliar manual	Pulsante
Função integrada	Válvula elétrica de abertura e fechamento Filtro
Função de válvula	fechado
Pressão de operação Mpa	0,2 ... 0,8 MPa
Pressão de trabalho	2 ... 8 bar
Pressão operacional	29 ... 116 psi
Vácuo máximo	85 %
Pressão de operação nominal	0,6 MPa
Pressão nominal operacional	6 bar
Pressão de operação nominal (psi)	87 psi
Tempo de pressurização na pressão nominal de trabalho	0,26 s
Faixa de tensão operacional c.c.	21,6 ... 26,4 V
Tempo de abertura e fechamento	100 %
Autorização	c UL us - Recognized (OL)
Meio operacional	Ar comprimido conforme ISO 8573-1:2010[7:4:4]
Observação sobre meio operacional e do piloto	Não permite operação com lubrificação
Classe de resistência à corrosão KBK	2 – Resistência à corrosão moderada
Conformidade LABS	VDMA24364-B1/B2-L
Temperatura do meio	0 ... 60 °C
Classe de proteção	IP65
Temperatura ambiente	0 ... 60 °C
Peso do produto	340 g
Conexão elétrica	Conector
Tipo de fixação	com furo passante com rosca interna Opcional:
Conexão pneumática 1	G1/4
Conexão pneumática 3	Silenciador integrado
Conexão de vácuo	G3/8
Observações sobre material	Conforme RoHS
Material das vedações	NBR
Material do bico de coleta	Latão niquelado
Material do filtro	PA
Material da corpo do filtro	PC
Material do corpo	Liga de alumínio
Material do silenciador	PE POM
Material do pistão	POM
Material do bico de descarga	Latão niquelado