

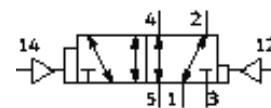
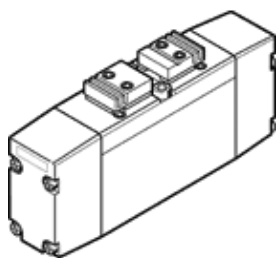
# Válvula pneumática

## JD-5/2-D-02

Código da peça: 161084

FESTO

Tipo a ser descontinuado. Disponível até 2009.



## Ficha técnica

| Característica                       | Valor  |
|--------------------------------------|--|
| Função de válvula                    | 5/2 vias, biestável, com sinal prioritário                                   |
| Tipo de acionamento                  | pneumático   |
| Largura                              | 18 mm  |
| Vazão nominal padrão                 | 500 l/min  |
| Pressão de trabalho                  | -0,9 ... 10 bar  |
| Princípio construtivo                | Válvula de carretel  |
| Autorização                          | Germanischer Lloyd   |
| Dímetro nominal                      | 6 mm   |
| Dimensão da grade                    | 19 mm  |
| Função de ar de escape               | regulável  |
| Princípio de vedação                 | não temperado  |
| Posição de instalação                | Nos dois lados   |
| Conforme norma                       | VDMA 24563   |
| Acionamento auxiliar manual          | não disponível   |
| Tipo de pilotagem                    | direto   |
| Alimentação de ar servopilotada      | interno  |
| Sentido do fluxo                     | reversível   |
| Pressão de acionamento               | 2 ... 10 bar   |
| Tempo de comutação, reversão         | 6 ms   |
| Tempo de comutação (dominante)       | 6 ms   |
| Meio operacional                     | Ar comprimido filtrado, grau de filtração 40 µm, lubrificado ou não<br>Vácuo |
| Classe de resistência à corrosão KBK | 2  |
| Temperatura do meio                  | -10 ... 60 °C  |
| Meio de pilotagem                    | Ar comprimido filtrado, grau de filtração 40 µm, lubrificado ou não          |
| Temperatura ambiente                 | -10 ... 60 °C  |
| Peso do produto                      | 110 g  |
| Tipo de fixação                      | com furo passante  |
| Conexão pneumática 1                 | Sub-base tamanho 02 conforme norma VDMA 24563                                |
| Conexão pneumática 2                 | Sub-base tamanho 02 conforme norma VDMA 24563                                |
| Conexão pneumática 3                 | Sub-base tamanho 02 conforme norma VDMA 24563                                |
| Conexão pneumática 4                 | Sub-base tamanho 02 conforme norma VDMA 24563                                |
| Conexão pneumática 5                 | Sub-base tamanho 02 conforme norma VDMA 24563                                |
| Informação sobre material, vedações  | NBR  |
| Informação sobre material, corpo     | Injetados de alumínio  |