

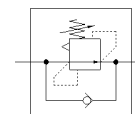
válvula reguladora de pressão diferencial

LRL-M5-QS-4

Código da peça: 153510

FESTO

Sem manômetro, com rosca externa e conexão rápida QS.



Ficha técnica

Característica	Valor
Função reguladora	Pressão diferencial, constante com fluxo de retorno
Conexão pneumática 1	M5
Conexão pneumática 2	QS-4
Tipo de fixação	aparafusável
Vazão nominal, aberto	30 l/min
Faixa de regulação de pressão	2 ... 6 bar
Pressão de entrada 1 MPa	0 ... 0,9 MPa
Pressão de entrada 1	0 ... 9 bar
Pressão de entrada 1 psi	0 ... 130,5 psi
Temperatura ambiente	0 ... 60 °C
Material do corpo	reforçado com PBT
Meio operacional	Ar comprimido conforme ISO 8573-1:2010[7:...]]
Trava do atuador	Parafuso recartilhado com contraporca
Posição de instalação	Nos dois lados
Princípio construtivo	Válvula reguladora de êmbolo com comando direto com alimentação contínua de ar comprimido
Vazão nominal fechado	30 l/min
Observação sobre meio operacional e do piloto	Permite operação com lubrificação (necessária para operações subsequentes)
Conformidade LABS	VDMA24364-B1/B2-L
Peso do produto	9,5 g
Material do bujão roscado	Latão níquelado
Observações sobre material	Conforme RoHS
Material do retentor roscado	PTFE