

# válvula solenoide MVH-5-3/8-B

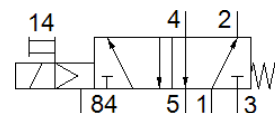
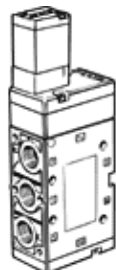
Código da peça: 14945

Classic - não usar para novos projetos

com bobina magnética e acionamento auxiliar manual, sem conector

Alternativas modernas podem ser encontradas digitando-se os quatro primeiros caracteres do tipo do código no campo de busca.

FESTO



## Ficha técnica

| Característica                                | Valor  |
|---|--|
| Função de válvula                             | 5/2 vias, monoestável  |
| Tipo de acionamento                           | elétrico   |
| Largura                                       | 40 mm  |
| Vazão nominal padrão                          | 2.000 l/min  |
| Pressão de operação Mpa                       | 0,25 ... 1 MPa   |
| Pressão de trabalho                           | 2,5 ... 10 bar   |
| Princípio construtivo                         | Válvula de carretel  |
| Tipo de retorno                               | mola mecânica  |
| Diâmetro nominal                              | 12 mm  |
| Dimensão da grade                             | 41 mm  |
| Função de ar de escape                        | regulável  |
| Princípio de vedação                          | não temperado  |
| Posição de instalação                         | Nos dois lados   |
| Acionamento auxiliar manual                   | Pulsante   |
| Tipo de pilotagem                             | servopilotado  |
| Alimentação de ar servopilotada               | interno  |
| Sentido do fluxo                              | não reversível   |
| Cobertura                                     | cobertura positiva   |
| Frequência máxima de comutação                | 3 Hz   |
| Tempo de comutação, desligado                 | 60 ms  |
| Tempo de comutação, ligado                    | 22 ms  |
| Máx. pulso de teste positivo com sinal 0      | 2.200 µs   |
| Máx. pulso de teste negativo com sinal 1      | 3.700 µs   |
| Dados característicos da bobina               | 24 V DC: 2.5 W   |
| Flutuações de tensão admissíveis              | +/- 10 %   |
| Meio operacional                              | Ar comprimido conforme ISO 8573-1:2010 [7:4:4]                             |
| Observação sobre meio operacional e do piloto | Permite operação com lubrificação (necessária para operações subsequentes) |
| Classe de resistência à corrosão KBK          | 1 – Resistência à corrosão baixa   |
| Conformidade LABS                             | VDMA24364-B1/B2-L  |
| Temperatura de armazenamento                  | -40 ... 60 °C  |
| Temperatura do meio                           | -5 ... 50 °C   |
| Temperatura ambiente                          | -5 ... 50 °C   |
| Peso do produto                               | 750 g  |
| Tipo de fixação                               | no manifold PR<br>com furo passante<br>Opcional:                           |
| Conexão de escape de servopilotagem 84        | M5   |
| Conexão pneumática 1                          | G3/8   |
| Conexão pneumática 2                          | G3/8   |
| Conexão pneumática 3                          | G3/8   |
| Conexão pneumática 4                          | G3/8   |
| Conexão pneumática 5                          | G3/8   |
| Observações sobre material                    | Conforme RoHS  |
| Material das vedações                         | NBR  |
| Material do corpo                             | Injetados de alumínio  |