

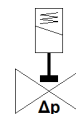
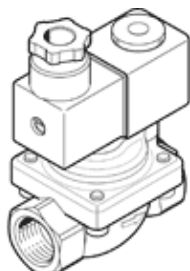
válvula solenoide

VZWP-L-M22C-G38-130-V-2AP4-40

Código da peça: 1489956

FESTO

servocontrolado, com êmbolos, conexão G3/8".



Ficha técnica

Característica	Valor
Princípio construtivo	válvula de assento servopilotada
Tipo de acionamento	elétrico
Princípio de vedação	não temperado
Posição de instalação	Bobina de preferência em cima
Tipo de fixação	Montagem na tubulação
Conexão da válvula de processo	G3/8
Conexão elétrica	Diagrama de conexões formato A conforme EN 175301-803 Conector conforme EN 175301-803 design quadrangular
Diâmetro nominal	13 mm
Função de válvula	2/2 vias, monoestável
Acionamento auxiliar manual	não disponível
Sentido do fluxo	não reversível
Meio	Ar comprimido conforme ISO 8573-1:2010 [7:4:4] Gases inertes Fluidos neutros Outros meios sob consulta
Pressão nominal da válvula de processo	40
Diferença de pressão (MPa)	0,05 MPa
Pressão diferencial	0,5 bar
Diferença de pressão (psi)	7,25 psi
Dados característicos da bobina	110 V CA: 50/60 Hz, potência de atração 10,5 VA, potência de retenção 8 VA
Classe de isolamento	H
Flutuações de tensão admissíveis	+/- 10 %
Tempo de abertura e fechamento	100 %
Tipo de pilotagem	servopilotado
Pressão do meio	0,05 ... 4 MPa 0,5 ... 40 bar
Pressão do meio psi	7,25 ... 580 psi
Viscosidade máx.	22 mm ² /s
Temperatura do meio	-10 ... 80 °C
Temperatura ambiente	-10 ... 35 °C
Vazamento conforme EN 12266-1	A
Vazão Kv	2 m ³ /h
Vazão nominal padrão	2.100 l/min
Tempo de comutação, ligado	100 ms
Tempo de comutação, desligado	250 ms
Observações sobre material	Conforme RoHS
Conformidade LABS	VDMA24364-Zona III
Material do corpo	Latão forjado
Informação sobre material, corpo	CW617N
Material das vedações	FPM

Característica	Valor
Material dos parafusos	Aço alta liga, inoxidável
Informação sobre material, parafuso	1.4301
Peso do produto	575 g
Certificação CE (veja Declaração de Conformidade)	Conforme Diretriz EU sobre baixa tensão
Marca UKCA (ver declaração de conformidade)	conforme regulamentos do Reino Unido para equipamentos elétricos
Classe de proteção	IP65
Classe de resistência à corrosão KBK	1 – Resistência à corrosão baixa