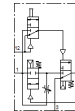
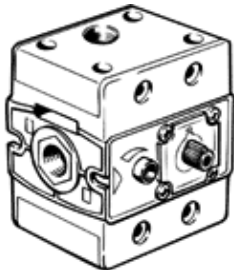


Válvula pneumática VLHE-3-1/4-B

Código da peça: 14330

FESTO

normalmente fechada,
Válvula solenóide para pressurização progressiva, para uso individual
ou com unidades de conservação da série S.



Ficha técnica

Característica	Valor
Princípio construtivo	Assento de válvula
Princípio de vedação	não temperado
Função de ar de escape	regulável
Acionamento auxiliar manual	Pulsante
Função de válvula	3/2 vias, fechada, monoestável
Pressão de trabalho	2 ... 12 bar
Vazão nominal padrão	1.200 l/min
Tempo de comutação, desligado	23 ms
Tempo de comutação, ligado	8 ms
Observações sobre material	Conforme RoHS
Temperatura do meio	-10 ... 60 °C
Temperatura ambiente	-10 ... 60 °C
Tipo de fixação	com furo passante
Posição de instalação	Nos dois lados
Conexão pneumática 1	G1/4
Conexão pneumática 2	G1/4
Conexão pneumática 3	G1/4
Diâmetro nominal	8 mm