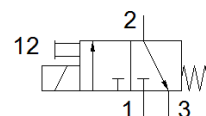
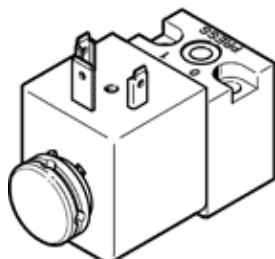


válvula servopilotada MDH-3/2-24DC

Código da peça: 119600

FESTO

Válvula solenóide, pilotagem direta com bobina magnética e acionamento auxiliar manual, sem conector



Ficha técnica

Característica	Valor
Função de válvula	3/2 vias, fechada, monoestável
Tipo de acionamento	elétrico
Largura	30 mm
Vazão nominal padrão	50 l/min
Pressão de operação Mpa	0,1 ... 1,6 MPa
Pressão de trabalho	1 ... 16 bar
Pressão operacional	14,5 ... 232 psi
Princípio construtivo	Assento de válvula
Tipo de retorno	mola mecânica
Classe de proteção	IP65
Diâmetro nominal	1,3 mm
Dimensão da grade	42 mm
Função de ar de escape	não estrangulável
Com base na norma padrão	ISO 15218
Princípio de vedação	não temperado
Posição de instalação	Nos dois lados
Conforme norma	ISO 15218
Acionamento auxiliar manual	Pulsante
Tipo de pilotagem	direto
Sentido do fluxo	não reversível
Cobertura	Cobertura negativa
Tempo de comutação, desligado	9 ms
Tempo de comutação, ligado	11 ms
Tempo de abertura e fechamento	100 %
Dados característicos da bobina	24 V DC: 6,8 W 42 V CA: 50 Hz, potência de atração 14,5 VA, potência de retenção 9,9 VA 53 V CA: 60 Hz, potência de atração 15,0 VA, potência de retenção 9,3 VA
Flutuações de tensão admissíveis	+/- 10 %
Meio operacional	Ar comprimido conforme ISO 8573-1:2010[7:4:4]
Observação sobre meio operacional e do piloto	Permite operação com lubrificação (necessária para operações subsequentes)
Classe de resistência à corrosão KBK	2 – Resistência à corrosão moderada
Conformidade LABS	VDMA24364-B2-L
Temperatura do meio	-15 ... 80 °C
Temperatura ambiente	-15 ... 50 °C
Peso do produto	140 g
Conexão elétrica	Diagrama de conexões formato A conforme EN 175301-803 conforme DIN EN 175301-803
Tipo de fixação	na base de conexão com furo passante
Conexão pneumática 1	Sub-base
Conexão pneumática 2	Sub-base
Conexão pneumática 3	não canalizado
Observações sobre material	Conforme RoHS
Material das vedações	FPM