

# Válvula solenóide MOFH-3-1/8-NPT

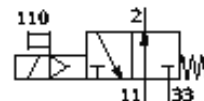
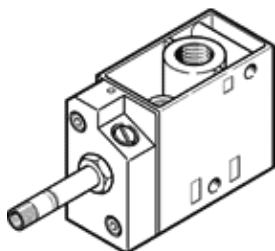
Código da peça: 10835

FESTO

com acionamento auxiliar manual, sem bobina magnética e sem conector fêmea.

Bobina e conector devem ser pedidos separadamente.

Este produto só pode ser obtido através da Festo USA.



## Ficha técnica

Característica	Valor
Função de válvula	3/2 vias, aberta, monoestável
Pressão de trabalho	1,5 ... 8 bar
Conexão pneumática 11	NPT1/8-27
Conexão pneumática 2	NPT1/8-27
Conexão pneumática 33	NPT1/8-27