

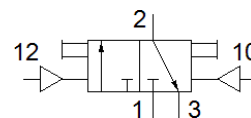
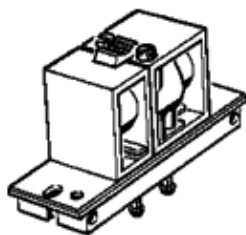
válvula pneumática

J-3-PK-3

Código da peça: 10772

FESTO

Esse tipo é adequado para operação com vácuo.



Ficha técnica

Característica	Valor
Função de válvula	3/2 vias biestável
Vazão nominal padrão	100 l/min
Pressão de trabalho	-0,9 ... 8 bar
Princípio construtivo	Válvula de carretel
Diâmetro nominal	2,5 mm
Tempo de comutação, reversão	7 ms
Meio operacional	Ar comprimido conforme ISO 8573-1:2010 [7:..:]
Conformidade LABS	VDMA24364-Zona III
Temperatura ambiente	-10 ... 60 °C
Peso do produto	75 g
Tipo de fixação	na base de conexão em trilho para montagem com furo passante Opcional:
Conexão de ar auxiliar de servopilotagem 12	PK-3
Conexão de ar auxiliar de servopilotagem 14	PK-3
Conexão pneumática 1	PK-3
Conexão pneumática 4	PK-3
Conexão pneumática 5	PK-3
Material da placa de conexão	Latão reforçado com PPS
Material das vedações	NBR
Material do corpo	Plástico Injetados de zinco