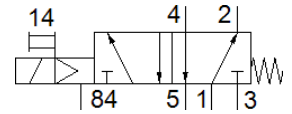
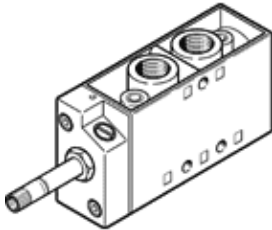


Elektrozawór MFH-5-1/8

Numer części: 9982

FESTO

z pomocniczym sterowaniem ręcznym, bez cewki i bez gniazda.
Cewkę i gniazdo należy zamawiać oddzielnie.



Karta danych

Cecha	Wartość
Funkcja zaworu	5/2 monostabilny
Sposób uruchomienia	Elektryczny
Szerokość zabudowy	26 mm
Normalny przepływ nominalny	500 l/min
Ciśnienie robocze MPa	0.18 ... 0.8 MPa
Ciśnienie robocze	1.8 ... 8 bar
Konstrukcja	Tarcza-gniazdo
Sposób kasowania	Sprężyna mechaniczna
Dopuszczenie	c UL us - Recognized (OL)
Stopień ochrony	IP65
Wielkość nominalna	5 mm
Raster	27 mm
Funkcja odpowietrzenia	Możliwość dławienia
Rodzaj uszczelnienia	Miękkie
Pozycja zabudowy	Dowolna
Pomocnicze ręczne uruchamianie	Z blokadą
Rodzaj sterowania	Z pilotem
Kierunek przepływu	Jednokierunkowy
Kanały bez przekrycia	Brak
Czas przełączania przy wyłączeniu	36 ms
Czas przełączania przy włączeniu	8 ms
Maks. dodatni impuls testowy przy sygnale logicznym 0	2 200 µs
Maks. ujemny impuls testowy przy sygnale logicznym 1	3 700 µs
Charakterystyka cewki	Uwaga, cewkę należy zamawiać oddzielnie
Medium robocze	Sprężone powietrze wg ISO8573-1:2010 [7:4:4]
Uwagi odnośnie medium roboczego	Możliwa praca na powietrzu olejonym (po rozpoczęciu olejenia jest ono wymagane przy dalszej pracy)
Klasa odporności na korozję CRC	1 – Niska odporność na korozję
Zgodność z PWIS	VDMA24364-B1/B2-L
Temperatura przechowywania	-20 ... 60 °C
Temperatura medium	-10 ... 60 °C
Temperatura otoczenia	-5 ... 40 °C
Waga produktu	270 g
Przyłącze elektryczne	Przez cewkę-F, należy zamawiać oddzielnie
Sposób montażu	Na płycie przyłączeniowej Przy pomocy otworów przelotowych Do wyboru:
Przyłącze odpowietrzenia pilota 82	M5
Przyłącze pneumatyczne 1	G1/8
Przyłącze pneumatyczne 2	G1/8
Przyłącze pneumatyczne 3	G1/8
Przyłącze pneumatyczne 4	G1/8
Przyłącze pneumatyczne 5	G1/8
Uwaga dotycząca materiałów	Zgodne z RoHS
Materiał uszczelnień	NBR TPE-U(PU)
Materiał obudowy	Aluminium-odlew ciśnieniowy