

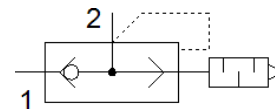
Zawór szybkiego odpowietrzania SEU-1/2-NPT

Numer części: 9801

FESTO

z wbudowanym tłumikiem hałasu.

Poziom hałasu przy odpowietrzaniu jest mierzony przy 6 bar, wypływ do atmosfery, z odległości 1 m.



Karta danych

Cecha	Wartość
Funkcja zaworu	Szybkie odpowietrzenie
Przyłącze pneumatyczne 1	1/2 NPT
Przyłącze pneumatyczne 2	1/2 NPT
Sposób montażu	Przy pomocy gwintów
Przepływ normalny przy odpowietrzaniu 0,6-0,5 MPa (6-5 bar, 87-72,5 psi)	4 020 l/min
Przepływ normalny, odpowietrzenie 0,6-0 MPa (6-0 bar, 87-0 psi)	6 500 l/min
Przepływ normalny przy zasilaniu 0,6-0,5 MPa (6-5 bar, 87-72,5 psi)	4 560 l/min
Ciśnienie robocze	0.3 ... 10 bar
Temperatura otoczenia	-20 ... 75 °C
Medium robocze	Sprężone powietrze wg ISO8573-1:2010 [7:-:-]
Wielkość nominalna	15 mm
Uwagi odnośnie medium roboczego	Możliwa praca na powietrzu olejonym (po rozpoczęciu olejenia jest ono wymagane przy dalszej pracy)
Zgodność z PWIS	VDMA24364-B1/B2-L
Temperatura medium	-20 ... 75 °C
Poziom ciśnienia akustycznego	86 dB(A)
Uwaga dotycząca materiałów	Zgodne z RoHS