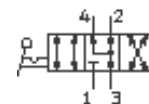
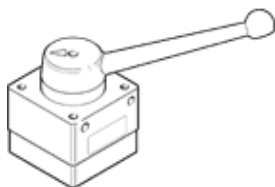


Zawór z dźwignią ręczną HSO-4/3-1/2-B

Numer części: 9785

FESTO

Zawór 4/3 z dźwignią ręczną, w położeniu środkowym odpowietrzony.
Typ wychodzący z produkcji. Dostarczany do 2006
Ten typ jest odpowiedni do podciśnienia. Podciśnienie podłączone do przyłącza 3 (R).



Karta danych

Cecha	Wartość
Normalny przepływ nominalny	3 500 l/min
Przyłącze pneumatyczne 2	G1 1/2
Przyłącze pneumatyczne 4	G1 1/2
Ciśnienie robocze	-0.95 ... 10 bar
Konstrukcja	Przełącznik obrotowy dla RUN/Stop
Średnica nominalna	12 mm
Temperatura otoczenia	-20 ... 80 °C
Siła uruchamiająca	26 N
Ciężar elementu	1.35 kg
Sposób montażu	z otworem przelotowym
Przyłącze pneumatyczne 1	G1 1/2
Przyłącze pneumatyczne 3	G1 1/2
Informacja materiałowa o uszczelnieniach	NBR
Informacja materiałowa o obudowie	Aluminium-odlew ciśnieniowy