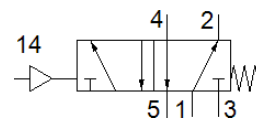
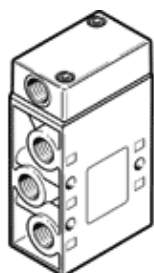


# Zawór pneumatyczny VL-5-1/2

Numer części: 9445

FESTO

Zawór 5/2, sterowany pneumatycznie, ze sprężyną powrotną



## Karta danych

Cecha	Wartość
Funkcja zaworu	5/2 monostabilny
Sposób uruchomienia	Pneumatyczny
Szerokość zabudowy	52 mm
Normalny przepływ nominalny	3 700 l/min
Ciśnienie robocze MPa	0 ... 1 MPa
Ciśnienie robocze	0 ... 10 bar
Konstrukcja	Tarcza-gniazdo
Sposób kasowania	Sprężyna mechaniczna
Wielkość nominalna	14 mm
Raster	69 mm
Funkcja odpowietrzenia	Możliwość dławienia
Rodzaj uszczelnienia	Miękkie
Pozycja zabudowy	Dowolna
Pomocnicze ręczne uruchamianie	Brak
Rodzaj sterowania	Bezpośredni
Zasilanie pneum. pilotów	Zewnętrzne
Kierunek przepływu	Jednokierunkowy
Przekrycie	Underlap
Ciśnienie pilota MPa	0.12 ... 1 MPa
Ciśnienie pilota	1.2 ... 10 bar
Wartość-b	0.32
Wartość-C	17.65 l/sbar
Czas przełączania przy wyłączeniu	27 ms
Czas przełączania przy włączeniu	3 ms
Medium robocze	Sprężone powietrze wg ISO8573-1:2010 [7:4:4]
Uwagi odnośnie medium roboczego	Możliwa praca na powietrzu olejonym (po rozpoczęciu olejenia jest ono wymagane przy dalszej pracy)
Klasa odporności na korozję CRC	1 – Niska odporność na korozję
Zgodność z PWIS	VDMA24364-B1/B2-L
Temperatura przechowywania	-20 ... 60 °C
Temperatura medium	-10 ... 60 °C
Medium dla pilotów	Sprężone powietrze wg ISO8573-1:2010 [7:4:4]
Temperatura otoczenia	-10 ... 60 °C
Waga produktu	1 070 g
Sposób montażu	Na płycie przyłączeniowej Przy pomocy otworów przelotowych Do wyboru:
Przyłącze zasilania pilota 14	G1/4
Przyłącze pneumatyczne 1	G1/2
Przyłącze pneumatyczne 2	G1/2
Przyłącze pneumatyczne 3	G1/2
Przyłącze pneumatyczne 4	G1/2
Przyłącze pneumatyczne 5	G1/2
Uwaga dotycząca materiałów	Zgodne z RoHS
Materiał uszczelnień	NBR TPE-U(PU)
Materiał obudowy	Aluminium-odlew ciśnieniowy