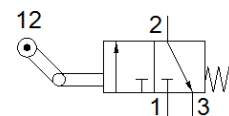
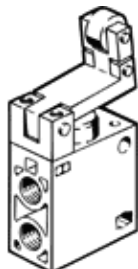


# Zawór dźwigniowy z rolką L-3-1/4-B

Numer części: 8982

FESTO

Z jałowym powrotem. Funkcja nieuruchomiony, bez przepływu.  
Typ odpowiedni do podciśnienia.



## Karta danych

Cecha	Wartość
Funkcja zaworu	3/2 zamknięty, monostabilny
Sposób uruchomienia	Mechaniczny
Normalny przepływ nominalny	600 l/min
Ciśnienie robocze	-0.95 ... 10 bar
Konstrukcja	Tarcza-gniazdo
Wielkość nominalna	7 mm
Rodzaj sterowania	Bezpośredni
Zgodność z PWIS	VDMA24364-B1/B2-L
Temperatura otoczenia	-10 ... 60 °C
Siła uruchamiająca	24.5 N
Waga produktu	250 g
Sposób montażu	Przy pomocy otworów przelotowych
Przyłącze pneumatyczne 1	G1/4
Przyłącze pneumatyczne 2	G1/4
Przyłącze pneumatyczne 3	G1/4
Materiał uszczelnień	NBR
Materiał obudowy	Aluminium-odlew ciśnieniowy