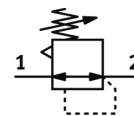
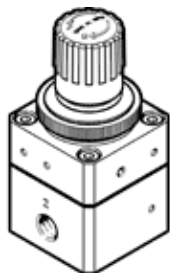


# Precyzyjny regulator ciśnienia LRP-1/4-2.5-F1A

Numer części: 8196141

Nowość

FESTO



## Karta danych

| Cecha                               | Wartość  |
|-------------------------------------|--|
| Zabezpieczenie przed uruchomieniem  | Pokrętko obrotowe z blokadą                                    |
| Pozycja zabudowy                    | Dowolna  |
| Konstrukcja                         | Precyzyjny regulator membranowy z pilotem                      |
| Funkcja sterowania                  | Stale ciśnienie wyjściowe<br>Z odpowietrzeniem wtórnym         |
| Wskaźnik ciśnienia                  | Dla G1/8   |
| Ciśnienie robocze MPa               | 0.1 ... 1.2 MPa  |
| Ciśnienie robocze                   | 1 ... 12 bar   |
| Zakres regulacji ciśnienia          | 0.05 ... 2.5 bar   |
| Maks. histereza ciśnienia           | 0.02 bar   |
| Normalny przepływ nominalny         | 1 800 l/min  |
| Medium robocze                      | Sprężone powietrze wg ISO8573-1:2010 [7:4:4]<br>Gazy obojętne  |
| Uwagi odnośnie medium roboczego     | Niemożliwa praca na powietrzu olejonym                         |
| Klasa odporności na korozję CRC     | 2 – Średnia odporność na korozję                               |
| Zgodność z PWIS                     | VDMA24364-B1/B2-L  |
| Klasyfikacja RSBP zgodnie z CD-0033 | F1a  |
| Temperatura medium                  | -10 ... 60 °C  |
| Temperatura otoczenia               | -10 ... 60 °C  |
| Waga produktu                       | 310 g  |
| Sposób montażu                      | Montaż na pulpicie<br>Zabudowa w linii<br>Przy pomocy osprzętu |
| Przyłącze pneumatyczne 1            | G1/4   |
| Przyłącze pneumatyczne 2            | G1/4   |
| Uwaga dotycząca materiałów          | Zgodne z RoHS  |
| Materiał uszczelnień                | NBR  |
| Materiał obudowy                    | Aluminium  |