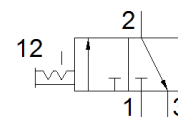
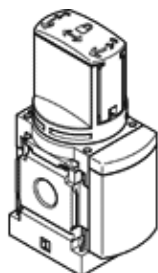


# Zawór załączający MS6-EM1-1/2-F1A

Numer części: 8183562  
Nowość

FESTO



## Karta danych

Cecha	Wartość
Konstrukcja	Obrotowy zawór suwakowy
Sposób uruchomienia	Ręczny
Funkcja odpowietrzenia	Bez możliwości dtawienia
Rodzaj sterowania	Bezpośredni
Instrukcje użytkowe	Foreign particles can adhere to the product or form during installation. Depending on the application, it may be necessary to purge the product with clean compressed air, to clean it after installation and operate it with ducted exhaust air.
Funkcja zaworu	3/2 bistabilny
Ciśnienie robocze	0 ... 18 bar
Wartość-C	30.8 l/sbar
Wartość-b	0.57
Normalny przepływ nominalny	8 700 l/min
Medium robocze	Sprężone powietrze wg ISO8573-1:2010 [7:4:4] Gazy obojętne
Uwagi odnośnie medium roboczego	Możliwa praca na powietrzu olejonym (po rozpoczęciu olejenia jest ono wymagane przy dalszej pracy)
Klasa odporności na korozję CRC	2 – Średnia odporność na korozję
Uwaga dotycząca materiałów	Zgodne z RoHS
Zgodność z PWIS	VDMA24364-B1/B2-L
Klasyfikacja RSBP zgodnie z CD-0033	F1a
Temperatura medium	-10 ... 60 °C
Temperatura otoczenia	-10 ... 60 °C
Bezpieczeństwo żywności	Patrz dodatkowe informacje materiałowe
Sposób montażu	Zabudowa w linii Przy pomocy osprzętu Do wyboru:
Pozycja zabudowy	Dowolna
Kierunek przepływu	Jednokierunkowy
Waga produktu	580 g
Przyłącze pneumatyczne 1	G1/2
Przyłącze pneumatyczne 2	G1/2
Przyłącze pneumatyczne 3	G1/2
Materiał uszczelnień	TPE-U(PU)
Materiał obudowy	Aluminium-odlew ciśnieniowy