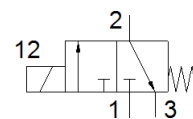
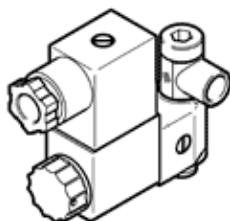


Zawór pilotowy VOFX-LT-M32C-MY-G18-SG18-1-EX4-M

Numer części: 8178212

FESTO



Karta danych

Cecha	Wartość
Funkcja zaworu	3/2 zamknięty, monostabilny
Sposób uruchomienia	Elektryczny
Szerokość zabudowy	22 mm
Normalny przepływ nominalny	50 l/min
Ciśnienie robocze MPa	-0.09 ... 0.8 MPa
Ciśnienie robocze	-0.9 ... 8 bar
Konstrukcja	Sterowany bezpośrednio zawór gniazdowy
Sposób kasowania	Sprężyna mechaniczna
Stopień ochrony	IP65
Znak CE (patrz deklaracja zgodności)	Wg dyrektywy EU-Ochrona Ex - (ATEX) Zgodnie z dyrektywą EU RoHS
Certyfikacja ochrony przeciwwybuchowej poza Unią Europejską	EPL Db (BR) EPL Db (CN) EPL Db (IEC-EX) EPL Gb (BR)
Certyfikat	DNVGL-TAA000011J IECEX PTB 15.0016X PTB 14 ATEX 2027 X
ATEX-Kategoria Gaz	II 2G
ATEX-Kategoria Pył	II 2D
Ex-Ochrona przeciwwybuchowa Gaz	Ex mb IIC T6 Gb
Ex-Ochrona przeciwwybuchowa Pył	Ex mb tb IIIC T80°C Db
Ex-Temperatura otoczenia	-20°C ≤ Ta ≤ +50°C
Wielkość nominalna	1.3 mm
Funkcja odpowietrzenia	Możliwość dławienia
Rodzaj uszczelnienia	Miękkie
Pozycja zabudowy	Dowolna
Pomocnicze ręczne uruchamianie	Z blokadą
Rodzaj sterowania	Bezpośredni
Zasilanie pneum. pilotów	Wewnętrzne
Kierunek przepływu	Jednokierunkowy
Czas pracy ciągłej	100 %
Klasa izolacji	F
Charakterystyka cewki	24 V DC: 2,6 W
Dopuszczalne wahania napięcia	+/- 10 %
Medium robocze	Sprężone powietrze wg ISO8573-1:2010 [7:4:4]
Klasa odporności na korozję CRC	2 – Średnia odporność na korozję
Zgodność z PWIS	VDMA24364-Strefa III
Temperatura otoczenia	-10 ... 50 °C
Waga produktu	418 g
Przyłącze elektryczne	Kabel
Długość kabla	3 m
Przyłącze pneumatyczne 1	G1/8
Przyłącze pneumatyczne 2	G1/8
Przyłącze pneumatyczne 3	M5
Uwaga dotycząca materiałów	Zgodne z RoHS
Materiał uszczelnień	NBR
Materiał obudowy	PA
Materiał cewki	Miedź