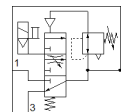


# Zawór wolnego startu MS6-EDE-1/2-V24-F1A-B

Numer części: 8176513

FESTO



## Karta danych

Cecha	Wartość
Wielkość	6
Raster	62 mm
Funkcja odpowietrzenia	Bez możliwości dławienia
Sposób uruchomienia	Elektryczny
Pozycja zabudowy	Pionowa +/- 5°
Seria	MS
Pomocnicze ręczne uruchamianie	Z blokadą Przez przyciśnięcie
Konstrukcja	Zawór gniazdowy, uruchamiany elektrycznie
Sposób kasowania	Sprężyna mechaniczna
Rodzaj sterowania	Z pilotem
Zasilanie pneum. pilotów	Wewnętrzne
Funkcja zaworu	3/2 zamknięty, monostabilny
Wskaźnik stanu załączenia	Przy pomocy osprzętu
Ciśnienie robocze MPa	0.3 ... 0.7 MPa
Ciśnienie robocze	3 ... 7 bar
Normalny przepływ nominalny	5 000 l/min
Czas włączania	31 ms
Charakterystyka cewki	24VDC:2,3
Dopuszczalne wahania napięcia	+/- 10 %
Medium robocze	Sprężone powietrze wg ISO8573-1:2010 [7:4:4]
Klasa odporności na korozję CRC	1 – Niska odporność na korozję
Zgodność z PWIS	VDMA24364-B1/B2-L
Klasyfikacja RSBP zgodnie z CD-0033	F1a
Klasa Cleanroom	ISO Klasa 7
Temperatura przechowywania	-10 ... 60 °C
Temperatura medium	-5 ... 50 °C
Stopień ochrony	IP65
Temperatura otoczenia	-5 ... 50 °C
Waga produktu	517 g
Przyłącze elektryczne	Schemat podłączenia typu C wg EN175301-803 Wg EN 175301-803
Wyświetlanie stanu sygnału	Przy pomocy osprzętu
Sposób montażu	Z mocowaniem na ścianę-/płaską powierzchnię
Przyłącze pneumatyczne 1	G1/2
Przyłącze pneumatyczne 2	G1/2
Przyłącze pneumatyczne 3	G1/2
Uwaga dotycząca materiałów	Zgodne z RoHS
Materiał uszczelnień	HNBR NBR
Materiał obudowy	Wzmocnione PA