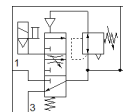
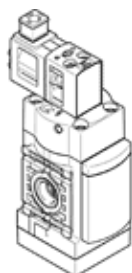


Zawór wolnego startu MS4-EDE-1/4-V24-F1A-B

Numer części: 8176511

FESTO



Karta danych

Cecha	Wartość
Wielkość	4
Raster	40 mm
Funkcja odpowietrzenia	Bez możliwości dtawienia
Sposób uruchomienia	Elektryczny
Pozycja zabudowy	Pionowa +/- 5°
Seria	MS
Pomocnicze ręczne uruchamianie	Z blokadą Przez przyciśnięcie
Konstrukcja	Zawór gniazdowy, uruchamiany elektrycznie
Sposób kasowania	Sprężyna mechaniczna
Rodzaj sterowania	Z pilotem
Zasilanie pneum. pilotów	Wewnętrzne
Funkcja zaworu	3/2 zamknięty, monostabilny
Wskaźnik stanu załączenia	Przy pomocy osprzętu
Ciśnienie robocze MPa	0.3 ... 0.7 MPa
Ciśnienie robocze	3 ... 7 bar
Wartość-b	0.45
Wartość-C	8.52 l/sbar
Przepływ normalny, odpowietrzenie 0,6->0 MPa (6->0 bar, 87->0 psi)	> 1 600 l/min
Normalny przepływ nominalny	2 000 l/min
Czas włączania	31 ms
Charakterystyka cewki	24VDC:2,3
Dopuszczalne wahania napięcia	+/- 10 %
Medium robocze	Sprężone powietrze wg ISO8573-1:2010 [7:4:4]
Klasa odporności na korozję CRC	1 – Niska odporność na korozję
Zgodność z PWIS	VDMA24364-B1/B2-L
Klasyfikacja RSBP zgodnie z CD-0033	F1a
Klasa Cleanroom	ISO Klasa 7
Temperatura przechowywania	-10 ... 60 °C
Temperatura medium	-5 ... 50 °C
Stopień ochrony	IP65
Temperatura otoczenia	-5 ... 50 °C
Waga produktu	196 g
Przylącze elektryczne	Schemat podłączenia typu C wg EN175301-803 Wg EN 175301-803
Wyświetlanie stanu sygnału	Przy pomocy osprzętu
Sposób montażu	Z mocowaniem na ścianę-/płaską powierzchnię
Przylącze pneumatyczne 1	G1/4
Przylącze pneumatyczne 2	G1/4
Przylącze pneumatyczne 3	G1/4
Uwaga dotycząca materiałów	Zgodne z RoHS
Materiał uszczelnień	HNBR NBR
Materiał obudowy	Wzmocnione PA