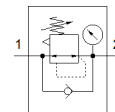
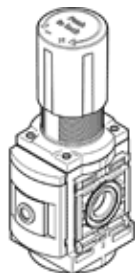


Regulator ciśnienia MS6-LR-1/2-D6-AG-BAR-F1A-B

Numer części: 8175354

FESTO



Karta danych

Cecha	Wartość
Wielkość	6
Seria	MS
Zabezpieczenie przed uruchomieniem	Pokrętło obrotowe z blokadą
Pozycja zabudowy	Dowolna
Konstrukcja	Regulator ciśnienia z manometrem Regulator sterowany bezpośrednio
Funkcja sterowania	Stale ciśnienie wyjściowe Z odpowietrzeniem wtórnym Z przepływem zwrotnym
Jednostka(i), które można wyświetlać	bar psi
Wskaźnik ciśnienia	Manometr
Ciśnienie robocze MPa	0.1 ... 1 MPa
Ciśnienie robocze	1 ... 10 bar
Zakres regulacji ciśnienia	0.3 ... 7 bar
Maks. histereza ciśnienia (MPa)	0.035 MPa
Maks. histereza ciśnienia	0.35 bar 5.075 psi
Normalny przepływ nominalny	6 000 l/min
Medium robocze	Sprężone powietrze wg ISO8573-1:2010 [7:4:4] Gazy obojętne
Uwagi odnośnie medium roboczego	Możliwa praca na powietrzu olejonym (po rozpoczęciu olejenia jest ono wymagane przy dalszej pracy)
Klasa odporności na korozję CRC	1 – Niska odporność na korozję
Zgodność z PWIS	VDMA24364-B1/B2-L
Klasyfikacja RSBP zgodnie z CD-0033	F1a
Klasa Cleanroom	ISO Klasa 7
Temperatura przechowywania	-5 ... 50 °C
Temperatura medium	-5 ... 50 °C
Temperatura otoczenia	-5 ... 50 °C
Waga produktu	482 g
Sposób montażu	Montaż na pulpicie Zabudowa w linii Przy pomocy osprzętu Do wyboru:
Przylącze pneumatyczne 1	G1/2
Przylącze pneumatyczne 2	G1/2
Uwaga dotycząca materiałów	Zgodne z RoHS
Materiał pokrywy na dole	PA
Materiał uszczelnień	NBR
Materiał pokrętła obrotowego	POM
Materiał sprężyny	Stal wysokostopowa, nierdzewna
Materiał obudowy	Wzmocnione PA
Materiał popychacza zaworu	POM