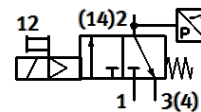
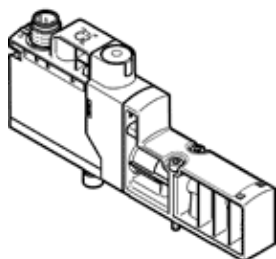


Elektrozawór

VSVA-BT-M32CS1-MH-A2-1T1L-PZ

Numer części: 8171470
Nowość

FESTO



Karta danych

Cecha	Wartość
Funkcja zaworu	3/2 zamknięty, monostabilny
Sposób uruchomienia	Elektryczny
Szerokość zabudowy	18 mm
Normalny przepływ nominalny	125 l/min
Normalny przepływ nominalny odpowietrzania	125 l/min
Ciśnienie robocze MPa	0.3 ... 1 MPa
Ciśnienie robocze	3 ... 10 bar
Konstrukcja	Tarcza-gniazdo
Sposób kasowania	Sprężyna mechaniczna Sprężyna pneumatyczna
Stopień ochrony	IP65
Rodzaj uszczelnienia	Miękkie
Pozycja zabudowy	Dowolna
Pomocnicze ręczne uruchamianie	Przez przyciśnięcie
Rodzaj sterowania	Z pilotem
Zasilanie pneum. pilotów	Wewnętrzne
Kierunek przepływu	Jednokierunkowy
Przekrycie	Underlap
Wyświetlanie stanu sygnału	Żółta dioda LED, wysterowanie zaworu Zielona dioda LED, czujnik ciśnienia, stan odpowietrzony
Sygnalizacja przełączenia zaworu	Przez wyłącznik ciśnieniowy, stan odpowietrzania
Czas pracy ciągłej	100 %
Maks. dodatni impuls testowy przy sygnale logicznym 0	2 000 µs
Maks. ujemny impuls testowy przy sygnale logicznym 1	1 200 µs
Nominalne napięcie robocze DC	24 V
Charakterystyka cewki	24 V DC; 1,6 W
Dopuszczalne wahania napięcia	+/- 10 %
Medium robocze	Sprężone powietrze wg ISO8573-1:2010 [7:4:4]
Uwagi odnośnie medium roboczego	Niemożliwa praca na powietrzu olejonym
Odporność na wibracje	Transport application test at severity level 2 in accordance with FN 942017-4 and EN 60068-2-6
Odporność na wstrząsy	Test odporności na wstrząsy, poziom surowości warunków 2 zgodnie z FN942017-5 i EN60068-2-27
Klasa odporności na korozję CRC	0 – Brak odporności na korozję
Zgodność z PWIS	VDMA24364-B1/B2-L
Temperatura medium	-5 ... 50 °C
Medium dla pilotów	Sprężone powietrze wg ISO8573-1:2010 [7:4:4]
Temperatura otoczenia	-5 ... 50 °C
MTTF, subkomponent	443 lata, wyłącznik ciśnieniowy
Waga produktu	110 g
Przyłącze elektryczne	Plug-in
Sposób montażu	Na płycie przyłączeniowej
Przyłącze pneumatyczne 2	G1/8
Przyłącze pneumatyczne 4	G1/8
Uwaga dotycząca materiałów	Zgodne z RoHS
Materiał uszczelnień	HNBR NBR
Materiał obudowy	Wzmocnione PA
Materiał śrub	Stal ocynkowana
Funkcja elementu przełączającego	Styk normalnie zamknięty