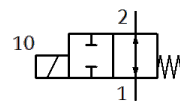


Elektrozawór odseparowany od medium VYKA-F7-M22U-12-PV-5YQ7

Numer części: 8170090

FESTO



Karta danych

Cecha	Wartość
Konstrukcja	Zawór z separatorem membranowym
Rodzaj uszczelnienia	Miękkie
Materiały w kontakcie z mediami	FPM PEEK
Bezpieczeństwo żywności	Patrz dodatkowe informacje materiałowe
Funkcja zaworu	2/2 otwarty, monostabilny
Wielkość nominalna	1.2 mm
Kierunek przepływu	Odwracalny z ograniczeniem
Sposób uruchomienia	Elektryczny
Rodzaj sterowania	Bezpośredni
Sposób kasowania	Sprężyna mechaniczna
Pomocnicze ręczne uruchamianie	Brak
Pozycja zabudowy	Dowolna
Sposób montażu	Z otworem przelotowym dla śruby M2
Podłączenie elektryczne 1, typ podłączenia	Gniazdo wtykowe
Podłączenie elektryczne 1, technologia podłączenia	Schemat połączeń Q7
Podłączenie elektryczne 1, liczba pinów/żył	2
Wielkość	7
Raster	7.5 mm
Przyłącze dla cieczy	Końnicz
Medium	Media płynne Media gazowe
Uwaga dotycząca medium	Należy zwrócić uwagę na odporność materiałów mających kontakt z medium Maksymalna wielkość cząstek: 5 µm
Objętość wewnętrzna	18 µl, objętość płynu pozostająca w zaworze 24 µl, zawór z przyłączami do mediów ciekłych
Temperatura medium ciekłego	0 ... 50 °C
Temperatura mediów gazowych	0 ... 50 °C
Temperatura otoczenia	0 ... 50 °C
Temperatura przechowywania	-20 ... 70 °C
Ciśnienie medium	-0.05 ... 0.2 MPa -0.5 ... 2 bar
Ciśnienie medium w psi	-7.25 ... 29 psi
Informacja dotycząca ciśnienia medium	IN:-0,25-2/-0,025-0,2/.. OUT:-0,5-1/-0,05-0,1/..
Różnica ciśnień (MPa)	0.2 MPa
Różnica ciśnień	2 bar
Różnica ciśnień (psi)	29 psi
Ciśnienie rozrywające	2.3 MPa 23 bar 333.5 psi
Zakres napięcia roboczego DC	12 ... 26 V
Zwrócić uwagę na zakres napięcia roboczego DC	Z elektryczną płytą przyłączeniową VAVE-K1-...
Dopuszczalne wahania napięcia	+/- 10 %
Pobór mocy	3.5 W

Cecha	Wartość
Informacja o poborze mocy	Faza niskiego prądu 0,3 W, faza wysokiego prądu 3,5 W przez 60 ms, w połączeniu z VAVE-K1-...
Charakterystyka cewki	12 - 26 V DC: Faza niskiego prądu 0,06 W, faza wysokiego prądu 2,2 W
Klasa izolacji	B
Czas pracy ciągłej	100% z redukcją prądu podtrzymania Przestrzegać uwag odnośnie pracy elektrozaworów
Maks. częstotliwość przełączania	6 Hz
Uwaga na temat częstotliwości przełączania	W zależności od temperatury otoczenia i warunków instalacji Dla 100% cyklu pracy, w zależności od temperatury otoczenia i stanu instalacji
Czas wyłączenia dla mediów ciekłych	5 ms
Czas przełączania w przypadku mediów gazowych	5 ms
Normalny przepływ nominalny	10 l/min
Uwaga dotycząca standardowego przepływu nominalnego	W przypadku spadku ciśnienia 1 -> 0 bar (media gazowe)
Przepływ Kv	0.018 m ³ /h
Natężenie przepływu Kv (l/min)	0.3 l/min
Uwaga dotycząca natężenia przepływu Kv	Dla wody jako medium Różnica ciśnień 1 bar
Natężenie przepływu wody przy maks. ciśnieniu roboczym	0,024 m ³ /h 0,40 l/min
Materiał obudowy	Wzmocnione PA PEEK PPA-wzmoc.
Materiał membrany	FPM
Materiał uszczelnień	FPM
Uwaga dotycząca materiałów	Zgodne z RoHS
Zgodność z PWIS	VDMA24364-Strefa III
Waga produktu	10.9 g
Stopień ochrony	IP40
Zwrócić uwagę na stopień ochrony	W stanie zmontowanym
Instrukcje użytkowe	Tylko do zastosowań wewnątrz budynków
Klasa odporności na korozję CRC	0 – Brak odporności na korozję