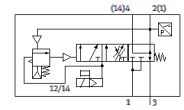
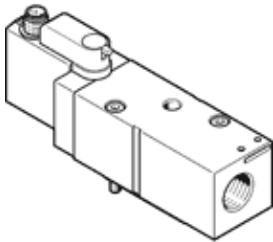


# Zawór wolnego startu VABF-S6-1-P5A4S1YE-G12-1T1L-PZ

Numer części: 8161609

FESTO



## Karta danych

Cecha	Wartość
Maks. dodatni impuls testowy przy sygnale logicznym 0	2 000 $\mu$ s
Maks. ujemny impuls testowy przy sygnale logicznym 1	1 200 $\mu$ s
Szerokość	42 mm
Długość	107,3 mm
Raster	41 mm
Wielkość zaworu	40 mm
Odporność na wibracje	Transport application test at severity level 2 in accordance with FN 942017-4 and EN 60068-2-6
Odporność na wstrząsy	Test odporności na wstrząsy, poziom surowości warunków 2 zgodnie z FN942017-5 i EN60068-2-27
Sposób uruchomienia	Elektryczny
Rodzaj uszczelnienia	Miękkie
Pozycja zabudowy	Dowolna
Pomocnicze ręczne uruchamianie	Z blokadą self-resetting via electrical control signal
Konstrukcja	Zawór tłokowy
Sposób kasowania	Sprężyna mechaniczna
Rodzaj sterowania	Z pilotem
Zasilanie pneum. pilotów	Wewnętrzne
Kierunek przepływu	Jednokierunkowy
Funkcja zaworu	Zasilenie ciśnieniem Odpowietrzenie
Funkcja elementu przełączającego	Styk normalnie zamknięty
Przekrycie	Underlap
Uwaga o dynamicznym wymuszaniu stanu	Częstotliwość przełączania min. 1/miesiąc
Wyświetlanie stanu sygnału	Żółta dioda LED,ysterowanie zaworu Zielona dioda LED, czujnik ciśnienia, stan odpowietrzony
Sygnalizacja przełączenia zaworu	Przez wyłącznik ciśnieniowy, stan odpowietrzenia
Ciśnienie robocze MPa	0,2 ... 1 MPa
Ciśnienie robocze	2 ... 10 bar
Ciśnienie pilota MPa	0,2 ... 1 MPa
Ciśnienie pilota	2 ... 10 bar
Ciśnienie przełączania	bez regulacji Punkt przełączania między 50 - 75 % ciśnienia roboczego
Normalny przepływ nominalny napowietrzania	3 000 l/min
Normalny przepływ nominalny odpowietrzania	3 300 l/min
Czas pracy ciągłej	100 %
Nominalne napięcie robocze DC	24 V
Charakterystyka cewki	24 V DC: 1,6 W
Dopuszczalne wahania napięcia	+/- 10 %
Medium robocze	Sprężone powietrze wg ISO8573-1:2010 [7:4:4]
Uwagi odnośnie medium roboczego	Niemożliwa praca na powietrzu olejonym
Klasa odporności na korozję CRC	0 – Brak odporności na korozję
Zgodność z PWIS	VDMA24364-Strefa III
Temperatura przechowywania	-20 ... 60 °C
Temperatura medium	-5 ... 50 °C

Cecha	Wartość
Względna wilgotność powietrza	maks. 90 % przy 40 °C
Stopień ochrony	IP65
Medium dla pilotów	Sprężone powietrze wg ISO8573-1:2010 [7:4:4]
Temperatura otoczenia	-5 ... 50 °C
Waga produktu	466 g
Sterowanie elektryczne	Multipin
Przyłącze elektryczne	Plug-in
Przyłącze czujnika	Wtyczka 3-pin M12x1
Sposób montażu	Na płycie przyłączeniowej
Przyłącze pneumatyczne	G1/2
Uwaga dotycząca materiałów	Zgodne z RoHS
Materiał uszczelnień	HNBR NBR
Materiał obudowy	Stop aluminium
Materiał śrub	Stal ocynkowana