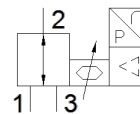
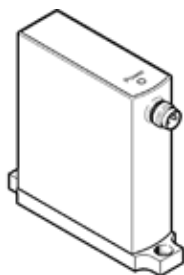


Zawór proporcjonalny ciśnienia VEAB-B-26-D2-F-V2-1R1

Numer części: 8153670

FESTO



Karta danych

| Cecha | Wartość |
|---|---|
| Funkcja zaworu | 3-drogowy zawór proporcjonalny ciśnienia |
| Rodzaj sterowania | Bezpośredni |
| Sposób kasowania | Sprężyna mechaniczna |
| Sposób uruchomienia | Elektryczny |
| Pozycja zabudowy | Dowolna |
| Rodzaj uszczelnienia | Miękkie |
| Temperatura otoczenia | 0 ... 50 °C |
| Temperatura medium | 5 ... 50 °C |
| Temperatura przechowywania | -20 ... 70 °C |
| Wymiary B x L x H | 18 mm x 67 mm x 66 mm |
| Przyłącze pneumatyczne 1 | Kołnierz |
| Przyłącze pneumatyczne 2 | Kołnierz |
| Przyłącze pneumatyczne 3 | Kołnierz |
| Materiał uszczelnień | NBR |
| Sposób montażu | Przy pomocy otworów przelotowych Przy pomocy osprzętu Do wyboru: |
| Ciśnienie wejściowe 1 MPa | 0 ... 0.4 MPa |
| Ciśnienie wejściowe 1 | 0 ... 4 bar |
| Ciśnienie wejściowe 1 psi | 0 ... 58 psi |
| Ciśnienie wyjściowe 2 | 0.001 ... 0.2 MPa 0.01 ... 2 bar 0.145 ... 29 psi |
| Normalny przepływ nominalny | ≥ 20 l/min |
| Normalny przepływ nominalny 2-3 | ≥ 20 l/min |
| Błąd liniowości FS | 0.5 % |
| Powtarzalność w ± %FS | 0.4 %FS |
| Histeresa FS | 0.25 %FS |
| Współczynnik temperaturowy | 0.05 %/K |
| Bezwzględna dokładność ± %FS w temperaturze pokojowej | 0.75 %FS |
| Waga produktu | 70 g |
| Medium robocze | Sprężone powietrze wg ISO8573-1:2010[7:4:4] Gazy obojętne |
| Uwagi odnośnie medium roboczego | Nieemożliwa praca na powietrzu olejonym |
| Stopień ochrony | IP65 |
| Dopuszczenie | RCM Mark |
| Znak KC | KC-EMV |
| Znak CE (patrz deklaracja zgodności) | Wg dyrektywy EU-EMV Zgodnie z dyrektywą EU RoHS |
| Znak UKCA (patrz deklaracja zgodności) | Zgodnie z przepisami Wielkiej Brytanii dotyczącymi EMC Zgodnie z przepisami Wielkiej Brytanii dotyczącymi RoHS |
| Uwaga dotycząca materiałów | Zgodne z RoHS |
| Zgodność z PWIS | VDMA24364-Strefa III |
| Klasa odporności na korozję CRC | 2 – Średnia odporność na korozję |
| Zakres napięcia roboczego DC | 19 ... 29 V |
| Nominalne napięcie robocze DC | 24 V |

| Cecha | Wartość |
|---|---|
| Tętnienie resztkowe | 10 % |
| Wartość zadana | 0 - 5 V |
| Zakres wyjściowego sygnału analogowego | 1 - 5 V |
| Dokładność wyjścia analogowego FS | 2 %FS |
| Maks. pobór mocy elektrycznej | 1 W |
| Zabezpieczenie przed odwrotną polaryzacją | Dla wszystkich przyłączy elektrycznych |
| Zabezpieczenie przed zwarciami | Dla wszystkich przyłączy elektrycznych |
| Instrukcje dotyczące bezpieczeństwa | Bezpieczne położenie VEAA / VEAB |
| Typ wyświetlacza | LED |
| Przyłącze elektryczne | 4-pin M8x1 Wtyczka Wg EN 60947-5-2 |
| Materiał obudowy | Wzmocnione PA |