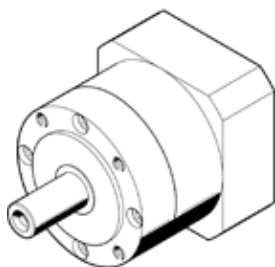


Przekładnia EMGA-120-P-G12-SAS-140

Numer części: 8141760

FESTO



Karta danych

Cecha	Wartość
Wielkość kołnierza przekładni	120 mm
Wielkość kołnierza silnika	140 mm
Luz skrzętny	0.15 deg
Typ przekładni	Przekładnia planetarna
Przełożenie przekładni	12:1
Maks. prędkość obrotowa napędu	6 500 1/min
Temperatura robocza przekładni	-25 ... 90 °C
Zgodność z PWIS	VDMA24364-B2-L
Stopień ochrony	IP54
Ciągły moment wyjściowy	260 Nm
Masowy moment bezwładności przekładni	2.224 kgcm ²
Maks. moment obrotowy napędu	520 Nm
Maks. współczynnik sprawności	96 %
Odporność na skręcanie	22 Nm/arcmin
Waga produktu	9 000 g
Interfejs przekładnia-napęd	120G 140A
Uwaga dotycząca materiałów	Zgodne z RoHS