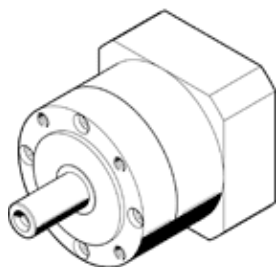


# Przekładnia EMGA-120-P-G8-SAS-140

Numer części: 8141759

FESTO



## Karta danych

Cecha	Wartość
Wielkość kołnierza przekładni	120 mm
Wielkość kołnierza silnika	140 mm
Luz skrzętny	0.12 deg
Typ przekładni	Przekładnia planetarna
Przełożenie przekładni	8:1
Maks. prędkość obrotowa napędu	6 500 1/min
Temperatura robocza przekładni	-25 ... 90 °C
Zgodność z PWIS	VDMA24364-B2-L
Stopień ochrony	IP54
Ciągły moment wyjściowy	120 Nm
Masowy moment bezwładności przekładni	1.431 kgcm <sup>2</sup>
Maks. moment obrotowy napędu	380 Nm
Maks. współczynnik sprawności	97 %
Odporność na skręcanie	18 Nm/arcmin
Waga produktu	7 000 g
Interfejs przekładnia-napęd	120G 140A
Uwaga dotycząca materiałów	Zgodne z RoHS