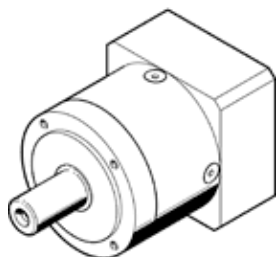


# Przekładnia EMGA-80-P-G12-SAS-100

Numer części: 8141751

FESTO



## Karta danych

Cecha	Wartość
Wielkość kołnierza przekładni	80 mm
Wielkość kołnierza silnika	100 mm
Luz skrzętny	0.15 deg
Typ przekładni	Przekładnia planetarna
Przełożenie przekładni	12:1
Maks. prędkość obrotowa napędu	7 000 1/min
Temperatura robocza przekładni	-25 ... 90 °C
Zgodność z PWIS	VDMA24364-B2-L
Stopień ochrony	IP54
Ciągły moment wyjściowy	120 Nm
Masowy moment bezwładności przekładni	0.589 kgcm <sup>2</sup>
Maks. moment obrotowy napędu	192 Nm
Maks. współczynnik sprawności	96 %
Odporność na skręcanie	10.2 Nm/arcmin
Waga produktu	2 800 g
Interfejs przekładnia-napęd	80G 100A
Uwaga dotycząca materiałów	Zgodne z RoHS