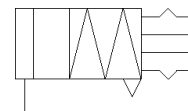
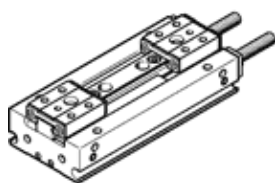


# Chwytnak równoległy HPPF-8-32-A-S

Numer części: 8134364

FESTO



## Karta danych

Cecha	Wartość
Wielkość	8
Skok całkowity	32 mm
Skok na szczękę chwytaka	16 mm
Maks. luz kątowy na szczęce chwytaka ax, ay	0 deg
Maks. luz na szczęce chwytaka Sz	0 mm
Powtarzalność chwytaka	≤ 0.03 mm
Liczba szczęk chwytaka	2
Rodzaj napędu	Pneumatyczny
Pozycja zabudowy	Dowolna
Tryb pracy	Dwustronnego działania
Amortyzacja	P: Elastyczne pierścienie / płytki amortyzacyjne z obu stron
Funkcja chwytaka	Równoległy
Zabezpieczenie siły chwytania	Bez
Konstrukcja	Płaski sposób mocowania palców chwytaka Zębatka/Zębniak Dodatnio poprowadzona sekwencja ruchu
Prowadzenie	Prowadzenie kulkowe
Sygnalizacja położenia	Przy pomocy czujników
Warianty	Zalecany dla zakładów produkcyjnych produkujących baterie litowo-jonowe
Całkowita siła chwytu przy 0,6 MPa (6 bar, 87 psi), otwarcie	60.32 N
Całkowita siła chwytu przy 0,6 MPa (6 bar, 87 psi), zamknięcie	60.32 N
Ciśnienie robocze MPa	0.15 ... 0.7 MPa
Ciśnienie robocze	1.5 ... 7 bar 21.75 ... 101.5 psi
Maks. częstotliwość robocza chwytaka	2 Hz
Min. czas otwarcia przy ciśnieniu 0,6 MPa (6 bar, 87 psi)	46 ms
Min. czas zamykania przy ciśnieniu 0,6 MPa (6 bar, 87 psi)	44 ms
Medium robocze	Sprężone powietrze wg ISO8573-1:2010 [7:4:4]
Uwagi odnośnie medium roboczego	Możliwa praca na powietrzu olejonym (po rozpoczęciu olejenia jest ono wymagane przy dalszej pracy)
Klasa odporności na korozję CRC	0 – Brak odporności na korozję
Zgodność z PWIS	VDMA24364-Strefa III
Klasyfikacja RSBP zgodnie z CD-0033	F1a
Klasa Cleanroom	ISO Klasa 7
Temperatura otoczenia	-10 ... 60 °C
Siła chwytania na szczękę chwytaka przy 0,6 MPa (6 bar, 87 psi), otwarcie	30.16 N
Siła chwytania na szczękę chwytaka przy 0,6 MPa (6 bar, 87 psi), zamknięcie	30.16 N
Maks. siła na szczęce chwytaka Fz, statyczna	58 N
Maks. moment Mx	0.6 Nm
Maks. moment My	0.3 Nm
Maks. moment Mz	0.3 Nm
Waga produktu	135 g
Sposób montażu	Montaż bezpośredni przy pomocy otworów przelotowych Montaż bezpośredni przy pomocy gwintów

Cecha	Wartość
Przylączy pneumatyczne	M3
Uwaga dotycząca materiałów	Zgodne z RoHS
Materiał pokrywy	Stop aluminium, anodowany Stop aluminium, anodowany
Materiał płyty końcowej	Stal wysokostopowa, nierdzewna
Materiał obudowy	Stop aluminium, anodowany
Materiał szczęk chwytaka	Stal wysokostopowa
Materiał uszczelnienia tłoka	TPE-U(PU)
Materiał o-ringu	NBR
Materiał śrub	Stal z pokryciem
Materiał zębaki przekładni	Stal wysokostopowa, nierdzewna