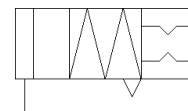


Chwytnak równoległy HPPF-8-16-A

Numer części: 8133731

FESTO



Karta danych

| Cecha | Wartość |
|---|---|
| Wielkość | 8 |
| Skok całkowity | 16 mm |
| Skok na szczękę chwytaka | 8 mm |
| Maks. luz kątowy na szczęce chwytaka ax, ay | 0 deg |
| Maks. luz na szczęce chwytaka Sz | 0 mm |
| Powtarzalność chwytaka | ≤ 0.03 mm |
| Liczba szczęk chwytaka | 2 |
| Rodzaj napędu | Pneumatyczny |
| Pozycja zabudowy | Dowolna |
| Tryb pracy | Dwustronnego działania |
| Amortyzacja | P: Elastyczne pierścienie / płytki amortyzacyjne z obu stron |
| Funkcja chwytaka | Równoległy |
| Zabezpieczenie siły chwytania | Bez |
| Konstrukcja | Płaski sposób mocowania palców chwytaka Zębatka/Zębniak Dodatnio poprowadzona sekwencja ruchu |
| Prowadzenie | Prowadzenie kulkowe |
| Sygnalizacja położenia | Przy pomocy czujników |
| Warianty | Zalecany dla zakładów produkcyjnych produkujących baterie litowo-jonowe |
| Całkowita siła chwytu przy 0,6 MPa (6 bar, 87 psi), otwarcie | 60.32 N |
| Całkowita siła chwytu przy 0,6 MPa (6 bar, 87 psi), zamknięcie | 60.32 N |
| Ciśnienie robocze MPa | 0.15 ... 0.7 MPa |
| Ciśnienie robocze | 1.5 ... 7 bar 21.75 ... 101.5 psi |
| Maks. częstotliwość robocza chwytaka | 2 Hz |
| Min. czas otwarcia przy ciśnieniu 0,6 MPa (6 bar, 87 psi) | 32 ms |
| Min. czas zamykania przy ciśnieniu 0,6 MPa (6 bar, 87 psi) | 31 ms |
| Medium robocze | Sprężone powietrze wg ISO8573-1:2010 [7:4:4] |
| Uwagi odnośnie medium roboczego | Możliwa praca na powietrzu olejonym (po rozpoczęciu olejenia jest ono wymagane przy dalszej pracy) |
| Klasa odporności na korozję CRC | 0 – Brak odporności na korozję |
| Zgodność z PWIS | VDMA24364-Strefa III |
| Klasyfikacja RSBP zgodnie z CD-0033 | F1a |
| Klasa Cleanroom | ISO Klasa 7 |
| Temperatura otoczenia | -10 ... 60 °C |
| Siła chwytania na szczękę chwytaka przy 0,6 MPa (6 bar, 87 psi), otwarcie | 30.16 N |
| Siła chwytania na szczękę chwytaka przy 0,6 MPa (6 bar, 87 psi), zamknięcie | 30.16 N |
| Maks. siła na szczęce chwytaka Fz, statyczna | 58 N |
| Maks. moment Mx | 0.6 Nm |
| Maks. moment My | 0.3 Nm |
| Maks. moment Mz | 0.3 Nm |
| Waga produktu | 83 g |
| Sposób montażu | Montaż bezpośredni przy pomocy otworów przelotowych Montaż bezpośredni przy pomocy gwintów |

| Cecha | Wartość |
|------------------------------|--|
| Przylącza pneumatyczne | M3 |
| Uwaga dotycząca materiałów | Zgodne z RoHS |
| Materiał pokrywy | Stop aluminium, anodowany Stop aluminium, anodowany |
| Materiał płyty końcowej | Stal wysokostopowa, nierdzewna |
| Materiał obudowy | Stop aluminium, anodowany |
| Materiał szczęk chwytaka | Stal wysokostopowa |
| Materiał uszczelnienia tłoka | TPE-U(PU) |
| Materiał o-ringu | NBR |
| Materiał śrub | Stal z pokryciem |
| Materiał zębátky przekładni | Stal wysokostopowa, nierdzewna |