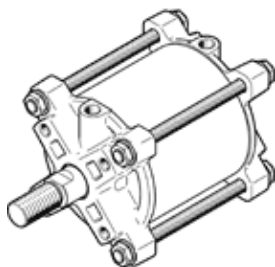


Napęd liniowy DFPC-160-250-D

Numer części: 8133081

FESTO



Karta danych

| Cecha | Wartość |
|--|---|
| Wielkość napędu wykonawczego | 160 |
| Rysunek otworowania kołnierza | F10 |
| Skok | 250 mm |
| Średnica tłoka | 160 mm |
| Znormalizowane przyłącze do zaworu | ISO 5210 |
| Amortyzacja | P: Elastyczne pierścienie / płytki amortyzacyjne z obu stron |
| Pozycja zabudowy | Dowolna |
| Tryb pracy | Dwustronnego działania |
| Konstrukcja | Tłok Tłoczyskowy Szpilka ściąagająca Korpus siłownika |
| Sygnalizacja położenia | Przy pomocy czujników |
| Ciśnienie robocze MPa | 0.06 ... 0.8 MPa |
| Ciśnienie robocze | 0.6 ... 8 bar 8.7 ... 116 psi |
| Nominalne ciśnienie robocze | 0.6 MPa 6 bar |
| Nominalne ciśnienie robocze (psi) | 87 psi |
| Medium robocze | Sprężone powietrze wg ISO8573-1:2010 [7:4:4] |
| Uwagi odnośnie medium roboczego | Możliwa praca na powietrzu olejonym (po rozpoczęciu olejenia jest ono wymagane przy dalszej pracy) |
| Odporność na wibracje | Test odporności podczas transportu przy drganiach o stopniu intensywności 1 wg FN 942017-4 i EN 60068-2-6 |
| Odporność na wstrząsy | Test odporności na wstrząsy, poziom surowości warunków 1 zgodnie z FN942017-5 i EN60068-2-27 |
| Zgodność z PWIS | VDMA24364-Strefa III |
| Temperatura otoczenia | -20 ... 80 °C |
| Maks. energia uderzenia w położeniach końcowych | 3.3 J |
| Siła teoretyczna przy 0,6 Mpa (6 bar, 87 psi), powrót | 11 581 N |
| Siła teoretyczna przy 0,6 MPa (6 bar, 87 psi), wysunięcie | 12 064 N |
| Pobór powietrza na powrocie na 10 mm skoku | 1.351 l |
| Pobór powietrza na wysuwie na 10 mm skoku | 1.407 l |
| Przemieszczana masa własna przy 0 mm skoku | 2 102 g |
| Dodatkowy współczynnik przemieszczanej masy własnej na 10 mm skoku | 64.34 g |
| Waga produktu | 9 660 g |
| Ciężar podstawowy dla 0 mm skoku | 5 948.7 g |
| Ciężar dodatkowy na 10 mm skoku | 148.61 g |
| Sposób montażu | na kołnierzu zgodnie z ISO 5210 Przy pomocy trzpieni gwintowanych Do wyboru: |
| Przyłącza pneumatyczne | G1/4 |
| Uwaga dotycząca materiałów | Zgodne z RoHS |
| Materiał pokrywy | Odlew aluminiowy kokilowy |
| Materiał tłoczyska | Stal wysokostopowa, nierdzewna |
| Materiał uszczelnienia zgarniającego tłoczyska | TPE-U(PU) |
| Materiał nakrętki | Stal wysokostopowa, nierdzewna |
| Materiał uszczelnień statycznych | NBR |
| Materiał szpilki ściąagającej | Stal wysokostopowa, nierdzewna |
| Materiał rury siłownika | Gładko anodowany stop aluminium |