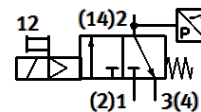
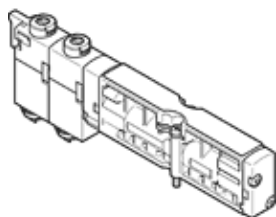


Elektrozawór VMPA1-M1H-ES-PI

Numer części: 8126791

FESTO



Karta danych

Cecha	Wartość
Funkcja zaworu	3/2 zamknięty, monostabilny
Sposób uruchomienia	Elektryczny
Wielkość zaworu	10 mm
Ciśnienie robocze MPa	0.3 ... 0.8 MPa
Ciśnienie robocze	3 ... 8 bar
Konstrukcja	Zawór gniazdowy z sprężyną powrotną
Sposób kasowania	Sprężyna mechaniczna
Stopień ochrony	IP65 W stanie zmontowanym Zgodnie z IEC 60529
Rodzaj uszczelnienia	Miękkie
Pozycja zabudowy	Dowolna
Pomocnicze ręczne uruchamianie	Z blokadą Przez przyciśnięcie
Rodzaj sterowania	Z pilotem
Zasilanie pneum. pilotów	Zewnętrzne
Kierunek przepływu	Jednokierunkowy
Przekrycie	Underlap
Wyświetlanie stanu sygnału	Tak
Ciśnienie pilota Mpa	0.3 ... 0.8 MPa
Ciśnienie pilota	3 ... 8 bar
Odpowiedni do podciśnienia	Brak
Dopuszczalne wahania napięcia	+/- 25 %
Medium robocze	Sprężone powietrze wg ISO8573-1:2010 [7:4:4]
Uwagi odnośnie medium roboczego	Nieвозможна praca na powietrzu olejonym
Odporność na wibracje	Transport application test at severity level 2 in accordance with FN 942017-4 and EN 60068-2-6
Odporność na wstrząsy	Test odporności na wstrząsy, poziom surowości warunków 2 zgodnie z FN942017-5 i EN60068-2-27
Klasa odporności na korozję CRC	1 – Niska odporność na korozję
Zgodność z PWIS	VDMA24364-Strefa III
Temperatura przechowywania	-20 ... 60 °C
Temperatura medium	-5 ... 50 °C
Względna wilgotność powietrza	maks. 90 % przy 40 °C
Temperatura otoczenia	-5 ... 50 °C
Maks. moment dokręcający, montaż zaworu	0.65 Nm
Waga produktu	32 g
Sposób montażu	Przy pomocy otworów przelotowych
Przyłącze zasilania pilotów 12/14	M7
Przyłącze odpowietrzenia pilotów 82/84	M7
Przyłącze pneumatyczne 1	M7
Przyłącze pneumatyczne 2	Wewnętrzne
Przyłącze pneumatyczne 3	M7
Uwaga dotycząca materiałów	Zgodne z RoHS
Materiał uszczelnień	HNBR NBR
Materiał obudowy	PPA-wzmoc.
Materiał śrub	Stal z pokryciem