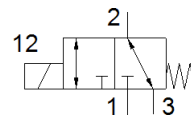
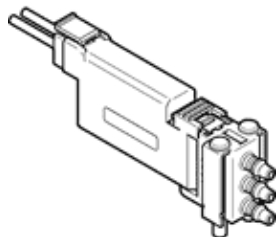


# Elektrozawór

## VOVK-BT6-M32C-MN-1H5ZP-B3.2F

Numer części: 8122783

FESTO



### Karta danych

Cecha	Wartość
Funkcja zaworu	3/2 zamknięty, monostabilny
Sposób uruchomienia	Elektryczny
Szerokość zabudowy	5.9 mm
Normalny przepływ nominalny	5.5 l/min
Ciśnienie robocze MPa	-0.1 ... 0.7 MPa
Ciśnienie robocze	-1 ... 7 bar -14.5 ... 100 psi
Uwaga do ciśnienia roboczego	Przyłącze ciśnienia roboczego 3: n.-1-0bar
Konstrukcja	Wyprowadzenie przyłączy do przodu Zawór gniazdowy z sprężyną powrotną
Sposób kasowania	Sprężyna mechaniczna
Stopień ochrony	IP40
Wielkość nominalna	0.36 mm
Funkcja odpowietrzenia	Możliwość dławienia
Rodzaj uszczelnienia	Miękkie
Pozycja zabudowy	Dowolna
Pomocnicze ręczne uruchamianie	Brak
Rodzaj sterowania	Elektryczny
Kierunek przepływu	Rewersyjny
Wartość Cv	0.006 Gal/min US
Maks. częstotliwość przełączania	10 Hz
Czas przełączania przy wyłączeniu	≤ 6 ms
Uwaga na temat czasu wyłączenia	Przy -1 < p < 6 bar
Czas przełączania przy włączeniu	≤ 13 ms
Uwaga na temat czasu załączenia	≤ 6 ms przy 0 < p < 6 bar, ≤ 13 ms przy -1 < p < 0 bar
Czas pracy ciągłej	100% w ciągu 500 h
Pobór mocy	≤ 0.5 W
Nominalne napięcie robocze DC	24 V
Dopuszczalne wahania napięcia	+/- 10 %
Medium robocze	Sprężone powietrze wg ISO 8573-1:2010 [6:4:1]
Uwagi odnośnie medium roboczego	Niemożliwa praca na powietrzu olejonym
Klasa odporności na korozję CRC	1 – Niska odporność na korozję
Zgodność z PWIS	VDMA24364-Strefa III
Temperatura medium	5 ... 50 °C
Względna wilgotność powietrza	70 %
Uwaga dotycząca wilgotności względnej	W temperaturze otoczenia
Temperatura otoczenia	5 ... 50 °C
Waga produktu	6 g
Przyłącze elektryczne	Kabel
Sposób montażu	Przy pomocy otworów przelotowych
Przyłącze pneumatyczne 1	Dla przewodu o średnicy wew. 2 mm
Przyłącze pneumatyczne 3	Dla przewodu o średnicy wew. 2 mm
Uwaga dotycząca materiałów	Zgodne z RoHS
Materiał obudowy	PBT
Materiał sprężyny	Stal wysokostopowa, nierdzewna