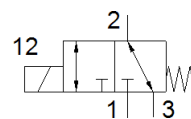
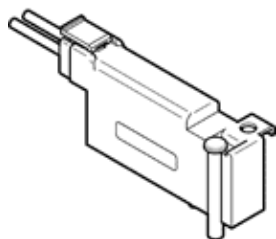


# Elektrozawór

## VOVK-BT6-M32C-MN-1H5ZP-FB

Numer części: 8122775

FESTO



### Karta danych

| Cecha                                 | Wartość   |
|---------------------------------------|---|
| Funkcja zaworu                        | 3/2 zamknięty, monostabilny   |
| Sposób uruchomienia                   | Elektryczny   |
| Szerokość zabudowy                    | 5.9 mm  |
| Normalny przepływ nominalny           | 5.5 l/min   |
| Ciśnienie robocze MPa                 | -0.1 ... 0.7 MPa  |
| Ciśnienie robocze                     | -1 ... 7 bar<br>-14.5 ... 100 psi                                   |
| Uwaga do ciśnienia roboczego          | Przyłącze ciśnienia roboczego 3: n.-1-0bar                          |
| Konstrukcja                           | Kierunek podłączenia od dołu<br>Zawór gniazdowy z sprężyną powrotną |
| Sposób kasowania                      | Sprężyna mechaniczna  |
| Stopień ochrony                       | IP40  |
| Wielkość nominalna                    | 0.36 mm   |
| Funkcja odpowietrzenia                | Możliwość dławienia   |
| Rodzaj uszczelnienia                  | Miękkie   |
| Pozycja zabudowy                      | Dowolna   |
| Pomocnicze ręczne uruchamianie        | Brak  |
| Rodzaj sterowania                     | Elektryczny   |
| Kierunek przepływu                    | Rewersyjny  |
| Wartość Cv                            | 0.006 Gal/min US  |
| Maks. częstotliwość przełączania      | 10 Hz   |
| Czas przełączania przy wyłączeniu     | ≤ 6 ms  |
| Uwaga na temat czasu wyłączenia       | Przy -1 < p < 6 bar   |
| Czas przełączania przy włączeniu      | ≤ 13 ms   |
| Uwaga na temat czasu załączenia       | ≤ 6 ms przy 0 < p < 6 bar, ≤ 13 ms przy -1 < p < 0 bar              |
| Czas pracy ciągłej                    | 100% w ciągu 500 h  |
| Pobór mocy                            | ≤ 0.5 W   |
| Nominalne napięcie robocze DC         | 24 V  |
| Dopuszczalne wahania napięcia         | +/- 10 %  |
| Medium robocze                        | Sprężone powietrze wg ISO 8573-1:2010 [6:4:1]                       |
| Uwagi odnośnie medium roboczego       | Niemożliwa praca na powietrzu olejonym                              |
| Klasa odporności na korozję CRC       | 1 – Niska odporność na korozję                                      |
| Zgodność z PWIS                       | VDMA24364-Strefa III  |
| Temperatura medium                    | 5 ... 50 °C   |
| Względna wilgotność powietrza         | 70 %  |
| Uwaga dotycząca wilgotności względnej | W temperaturze otoczenia  |
| Temperatura otoczenia                 | 5 ... 50 °C   |
| Waga produktu                         | 6 g   |
| Przyłącze elektryczne                 | Kabel   |
| Sposób montażu                        | Przy pomocy otworów przelotowych                                    |
| Przyłącze pneumatyczne 1              | Płyta przyłączeniowa  |
| Przyłącze pneumatyczne 3              | Płyta przyłączeniowa  |
| Uwaga dotycząca materiałów            | Zgodne z RoHS   |
| Materiał obudowy                      | PBT   |
| Materiał sprężyny                     | Stal wysokostopowa, nierdzewna                                      |